

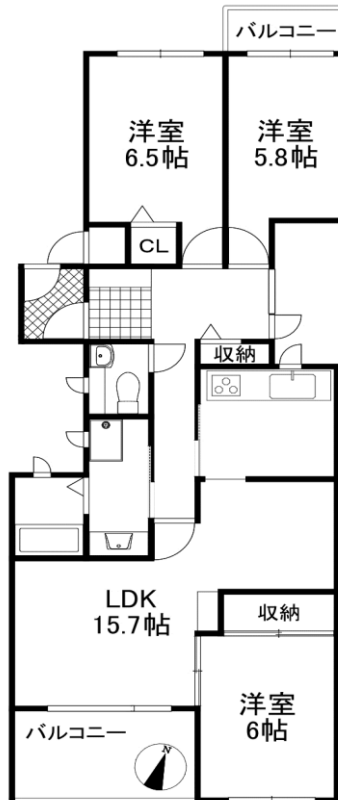
3. マンション等

社内管理項目	物件番号	300125749858
--------	------	--------------

阪急今津線「逆瀬川」駅から徒歩15分

■『サーパス逆瀬川』は総戸数17戸のマンションです。
 ■「宝塚南口」駅も徒歩15分、2駅が利用可能。
 周辺は第1種低層住居専用地域に指定された閑静な住宅地。
 ■宝塚南口駅は、西宮北口駅まで12分とスムーズにアクセス
 駅周辺にはスーパー、コンビニなどの商業施設があり、生活
 利便性が高い街です。
 また、幼稚園・保育園、小学校、中学校など、教育環境も充実
 しています。

【教育施設】西山小学校(720m) 光ガ丘中学校(1,360m)
 【買物施設】スーパー(1,040m)
 【医療施設】総合病院(1,040m)



■□■平成27年全面改装済■□■
 ※前所有者様、大変きれいにご使用されてます！
 ◎システムキッチン交換◎ユニットバス交換
 ◎シャブードレッサー交換◎トイレ交換
 ◎ウォシュレット交換◎クロス張替等

■□■令和5年10月14日リフォーム完了■□■

◎コンロ交換◎ウォシュレット交換
 ◎和室を洋室に変更（南側）◎ハウスクリーニング
 ◎フローリング張替（リビング・洋室3室・廊下）
 ◎クロス張替（新洋室・トイレ・洗面所・キッチン）
 ◎CF張替（キッチン・トイレ・洗面所）

※図面と現状に差異がある場合は現状を優先します。
 オープンハウスして頂ける業者様募集中です！
 お気軽にお問い合わせ下さい
 ☆客付仲介業者様☆
 販売活動に一般媒介が必要であればご郵送下さい

物件種目	マンション		
建物名称	サーパス逆瀬川 203号		
価格	総額	2,170 万円	㎡ 単価 万円
管理費	17,570 円/月	修繕積立金	9,400 円/月
所在地	兵庫県宝塚市野上4-22-1		
交通	阪急今津線 逆瀬川 駅 徒歩 15 分 バス 分 徒歩 分		
敷地面積	1,476.44 ㎡	敷地権割合共有持分	7877 / 137229
土地権利	所有権	用途地域	第一種低層住居専用地域
専有面積	壁芯 73.46 ㎡	バルコニー	南 向き 8.78 ㎡
間取り	4LDK	建物構造	鉄筋コンクリート造1階建
所在階	2 階	地上階	3 階 地下階 階
築年月	1987年11月	総戸数	17 戸
駐車場		駐車場月額	円/月
設備・条件	都市ガス・上下水道・給湯		
その他法令上の制限			
管理組合	サーパス逆瀬川管理組合	管理形態	全部委託管理
管理人状況	日勤	管理会社	株式会社穴吹コミュニティ
分譲会社	株式会社穴吹工務店	施工会社	株式会社穴吹工務店
現況	空家	引渡時期	即時 ()
備考	成約御礼金3%！広告全て可能！ ハウスコンサルHPで未公開物件掲載しております！		

株式会社ハウスコンサルタント

TEL 06-6392-5777
 FAX 06-6392-5522

宅建免許 大阪府知事(4)54326号
 保証協会 (公社)法人不動産保証協会
 所属協会 (公社)法人不動産保証協会大阪本部

Email info@h-consul.com
 H P http://www.h-consul.com/
 所在地 532-0004 大阪市淀川区西宮原1-8-14

取引態様	売主	担当者	特記事項
広告	広告可	赤塚	※物確・案内・写真撮影等は事務所にご連絡下さい！
報酬	相談	取引士 安田 幸治	