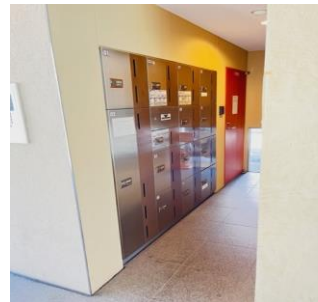
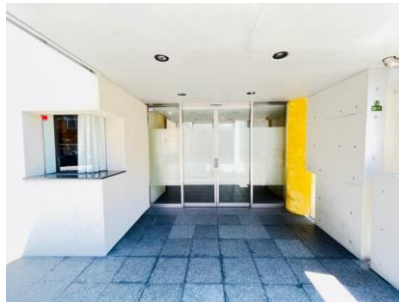


3. マンション等

社内管理項目	物件番号	300126018959
--------	------	--------------

◎オートロックマンション（TVモニター付き） ◎24時間対応宅配ボックス有 ◎リフォーム完了！！
 ◎ペット飼育可（規約制限有）◎ゴミ出しも24時間OK！ ※地上権付マンション
 ☆豊里小学校（約1,216m） ☆東淀中学校（約514m） ☆スーパー（約472m）
 ☆ドラッグストア（約295m） ☆マツヤデンキ豊新店（約463m）



- 固定資産税（R5年度）95,382円
- 都市計画税（R5年度）20,439円
- ペット可（規約有り） 駐車場等の確認は下記迄
- 管理会社：TEL 06-6260-5223
- 管理人室：TEL 06-6323-0309

【リフォーム内容】R5年11月中旬完了予定

- システムキッチン・ウオシュレット・浴室乾燥機の交換
- 浴室ポール・シャワーホースヘッド・洗面所タオル掛けの交換
- トイレPホルダー交換 □CF張替（トイレ・洗面所）
- 給湯器の交換 フロアタイル上張り（廊下・LDK・洋室×2）
- クロス張替 □畳表替・障子貼替 □ハウスクリーニング

物件種目	中古マンション		
建物名称	ロイヤルアーク上新庄 202号		
価格	総額	2,180 万円	m単価 万円
管理費	5,100 円/月	修繕積立金	12,000 円/月
所在地	大阪市東淀川区豊里2丁目22-11		
交通	阪急京都線 上新庄 駅 徒歩 約11分 駅 徒歩 約分		
敷地面積	2,685.40 m ²	敷地権割合共有持分	8021 / 516510
土地権利	定期借地権（地上権）	用途地域	第二種中高層住居専用地域
専有面積	壁芯 77.68 m ²	バルコニー	南東 向き m ²
間取り	3LDK	建物構造	鉄筋コンクリート造
所在階	2 階	地上階	8 階 地下階 階
築年月	2002年（平成14年）7月	総戸数	66 戸
駐車場	都度確認	駐車場月額	7,000~12,000 円/月
設備・条件	都市ガス・上下水道・EV・オートロック・駐車場・駐輪場・バイク置場 宅配BOX・管理人室・ペット飼育可（規約制限有）		
その他法令上の制限	市街化区域 準防火地域 等		
管理組合	有り	管理形態	全部委託
管理人状況	日勤	管理会社	（株）合人社計画研究所
分譲会社	栄泉不動産（株）	施工会社	（株）竹中工務店
現況	空室	引渡時期	相談（ ）
備考	□地代：16,539円/月 （借地借家法第22条）H13年6月27日より52年間 □解体費用積立金：410円/月 □町会費200円/月 ■成約御礼金3%税込！広告全て可 ■リフォーム内容・図面・設備等が現状と異なる場合は現状優先とします！		

株式会社ハウスコンサルタント 宅建免許 大阪府知事(3)54326号 保証協会 (公社)法人不動産保証協会 所属協会 (公社)法人不動産保証協会大阪本部	TEL	06-6392-5777	取引態様	売主	担当者	特記事項
	FAX	06-6392-5522	広告	全て可	中島	※物確・案内・写真撮影等は事務所に連絡下さい！
	Email	housucon@yahoo.co.jp	報酬	3%税込	取引士	申込等は担当の中島迄：090-5122-2553
	H P	http://www.h-consul.com/			安田	
所在地	〒532-0004 大阪市淀川区西宮原1-8-14					