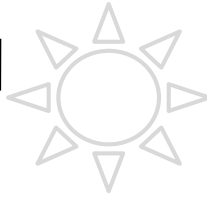


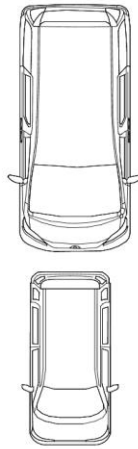
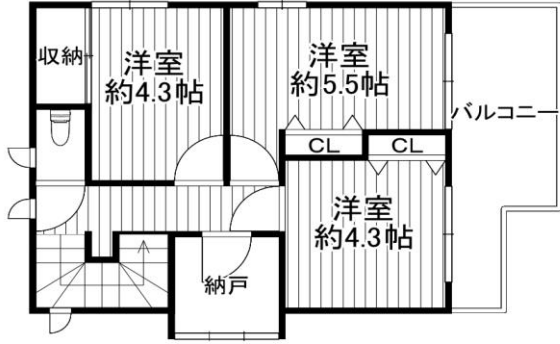
## 2. 売一戸建住宅等

社内管理項目	物件番号	300128511930
--------	------	--------------

### ■綾部市上延町八反■



角地で  
特に角部屋  
採光良好



【設備充実】  
積水ハウス施工の邸宅  
グランバリエGRシリーズ

- オール電化住宅
- 太陽光発電
- 床暖房
- 南西角地
- 南面バルコニー
- 駐車2台可(車種による)
- トイレ2ヶ所

□令和5年10月リフォーム完了□  
クロス張替/フロアタイル上張/CF張替  
TVモニターホン交換/建具調整工事  
バルコニー防水工事/洗濯水栓交換  
洗面台入替/ハウスクリーニング

※図面と現状に差異がある場合は現状を優先します。オープンハウスして頂ける業者様募集中です！  
お気軽にお問い合わせ下さい☆客付仲介業者様☆販売活動に一般媒介が必要であればご郵送下さい

物件種目	中古戸建								
価格	総額	2,280	万円	うち消費税	万円				
所在地	綾部市上延町八反127-2								
交通	JR山陰本線	綾部	駅	徒歩	24分				
	バス	分	停	徒歩	分				
土地面積 (私道含まず)	157.24	㎡	土地権利	所有権					
私道負担	無	㎡	地目	宅地					
セットバック		㎡	地勢						
接道状況 ( )	種別	公道	位置指定	接面	12.8 m	方向	西	幅員	14.9 m
	種別	公道	位置指定	接面	8.2 m	方向	南	幅員	6.0 m
建物面積	延べ	101.24	㎡	1階	54.46	㎡	2階	46.78	㎡
				3階		㎡	その他		㎡
建物構造	軽量鉄骨		地上階	2階	地下階				
間取り	4SLDK		駐車場	有					
築年月	平成15年8月		増改築年月						
設備・条件									
都市計画	未線引区域		地域地区						
用途地域	第一種中高層住居専用地域		国土法届出						
建ぺい率	60 %		容積率	200 %					
その他法令上の制限									
現況	空家		引渡時期	相談 ( )					
備考	成約御礼金3%! 広告全て可能! ハウスコンサルHPで未公開物件掲載しております!								

## 株式会社ハウスコンサルタント

TEL 06-6392-5777  
FAX 06-6392-5522

宅建免許 大阪府知事(3)54326号  
保証協会 (公社)法人不動産保証協会  
所属協会 (公社)法人不動産保証協会大阪本部

Email info@h-consul.com  
H P http://www.h-consul.com/  
所在地 532-0004 大阪市淀川区西宮原1-8-14

取引態様	売主	担当者	特記事項
広告	広告可	中 岩	
		取引士	
報酬	相談	安田 幸治	