

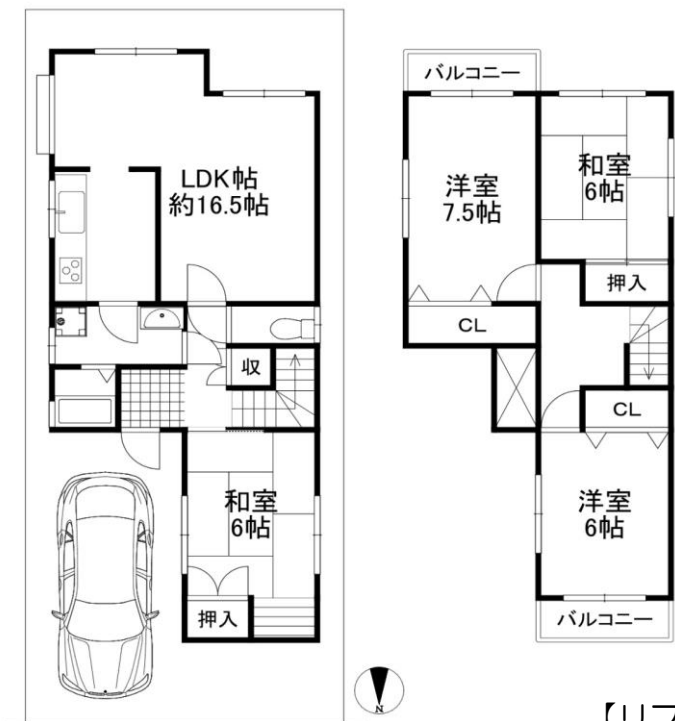
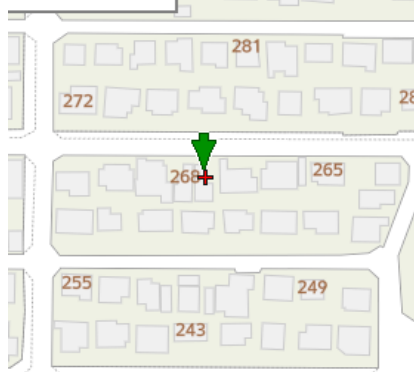
## 2. 売一戸建住宅等

社内管理項目	物件番号	300125509630
--------	------	--------------

### 岩出市紀泉台 戸建

☆平成5年11月建築！  
 ☆屋根裏収納付き！  
 ☆緑豊かな住環境！

固定資産税 (R6) 21,793円  
 都市計画税 (R6) 3,931円



幅員約8m  
(42-1-1)

#### 【リフォーム内容】

システムキッチン交換・ユニットバス交換  
 洗面台交換・インターホン交換・トイレ交換  
 クロス張替・ハウスクリーニング他

※図面と現状に差異がある場合は現状を優先します。

R6.6 手直し終わりました！

価格変更いたしました！  
 宜しくお願い致します！

物件種目	中古戸建				
価格	総額	858	万円	うち消費税	万円
所在地	和歌山県岩出市紀泉台				
	268-1				
交通	和歌山線	岩出	駅	徒歩	5400 m
	バス	分	停	徒歩	m
土地面積 (私道含まず)	公簿	115.43	m <sup>2</sup>	土地権利	所有権
私道負担			m <sup>2</sup>	地目	宅地
セットバック			m <sup>2</sup>	地勢	平坦
接道状況 (種別)	公道	位置指定	位置指定	接面	6.8 m
	種別	位置指定	位置指定	接面	m
				方向	北
				幅員	8.0 m
				幅員	m
建物面積	延べ	99.02	m <sup>2</sup>	1階	55.28 m <sup>2</sup>
				2階	43.74 m <sup>2</sup>
				3階	m <sup>2</sup>
				その他	m <sup>2</sup>
建物構造	木造	地上階	2階	地下階	階
間取り	4LDK	駐車場	有		
築年月	平成5年11月	増改築年月			
設備・条件	プロパンガス・電気・上水道・下水道				
都市計画	未線引区域	地域地区			
用途地域	無指定	国土法届出			
建ぺい率	70	%	容積率	200	%
その他法令上の制限					
現況	空家	引渡時期	即時	( )	
備考	成約御礼金3%！！ 広告すべて可能！ ハウスコンサルタント大阪HPで未公開物件掲載しています！				

## 株式会社ハウスコンサルタント

TEL 06-6392-5777

FAX 06-6392-5522

宅建免許 大阪府知事(4)54326号  
 保証協会 (公社)法人不動産保証協会  
 所属協会 (公社)法人不動産保証協会大阪本部

Email info@h-consul.com  
 H P http://www.h-consul.com/  
 所在地 532-0004 大阪市淀川区西宮原1-8-14



取引様	売主	担当者	特記事項
広告	広告可	三原	ハウスコンサル大阪HPで未公開物件掲載しております。
報酬	相談	取引士	オープンハウスして頂ける業者様 募集中です！お気軽にお問い合わせ下さい。 ☆客付仲介業者様☆ 販売活動に一般媒介が必要であればご郵送下さい。
		安田 幸治	