

3. マンション等

社内管理項目	物件番号	300131449014
--------	------	--------------

阪急今津線「逆瀬川」駅から徒歩15分

■『サーパス逆瀬川』は総戸数17戸のマンションです。
 ■「宝塚南口」駅も徒歩15分、2駅が利用可能。
 周辺は第1種低層住居専用地域に指定された閑静な住宅地。
 ■宝塚南口駅は、西宮北口駅まで12分とスムーズにアクセス、
 駅周辺にはスーパー、コンビニなどの商業施設があり、生活
 利便性が高い街です。
 また、幼稚園・保育園、小学校、中学校など、教育環境も充実
 しています。

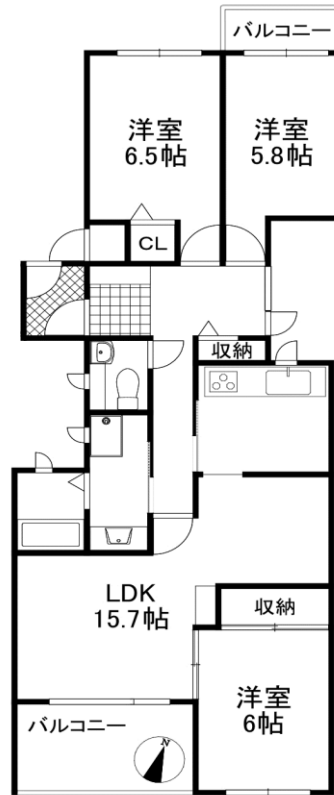
【教育施設】西山小学校(720m) 光ガ丘中学校(1,360m)
 【買物施設】スーパー(1,040m)
 【医療施設】総合病院(1,040m)

■□■過去修繕履歴■□■

※前所有者様、大変きれいにご使用されてます！
 ◎システムキッチン交換◎ユニットバス交換
 ◎シャンプードレッサー交換◎トイレ交換
 ◎ウォシュレット交換◎クロス張替等

■□■リフォーム完了■□■

◎コンロ交換◎ウォシュレット交換
 ◎和室を洋室に変更(南側) ◎ハウスクリーニング
 ◎フローリング張替(リビング・洋室3室・廊下)
 ◎クロス張替(新洋室・トイレ・洗面所・キッチン)
 ◎CF張替(キッチン・トイレ・洗面所)



※図面と現状に差異がある場合は現状を優先します。

☆固定資産税 (R6年度) ￥73,730
 ☆都市計画税 (R6年度) ￥19,293

物件種目	マンション				
建物名称	サーパス逆瀬川 203号				
価格	総額	2,018	万円	㎡ 単価	万円
管理費	17,570	円/月	修繕積立金	9,400	円/月
所在地	兵庫県宝塚市野上4-22-1				
交通	阪急今津線 逆瀬川 駅 徒歩 15 分 バス 分 徒歩 分				
敷地面積	1,476.44	㎡	敷地権割合 共有持分	7877 / 137229	
土地権利	所有権		用途地域	第一種低層住居専用地域	
専有面積	壁芯	73.46	㎡	バルコニー	南 向き 8.78
間取り	4LDK		建物構造	鉄筋コンクリート造1階建	
所在階	2	階	地上階	3 階 地下階	階
築年月	1987年11月		総戸数	17	戸
駐車場			駐車場月額		円/月
設備・条件	都市ガス・上下水道・給湯				
その他法令上の制限					
管理組合	サーパス逆瀬川管理組合	管理形態	全部委託管理		
管理人状況	日勤	管理会社	株式会社穴吹コミュニティ		
分譲会社	株式会社穴吹工務店	施工会社	株式会社穴吹工務店		
現況	空家		引渡時期	即時 ()	
備考	成約御礼金3%! 広告全て可能! ※物確・案内・写真撮影等は事務所にご連絡下さい!				

株式会社ハウスコンサルタント

TEL 06-6392-5777
 FAX 06-6392-5522

宅建免許 大阪府知事(4)54326号
 保証協会 (公社)法人不動産保証協会
 所属協会 (公社)法人不動産保証協会大阪本部

Email info@h-consul.com
 H P http://www.h-consul.com/
 所在地 532-0004 大阪市淀川区西宮原1-8-14



取引態様	売主	担当者	特記事項
広告	広告可	赤塚	ハウスコンサル大阪HPで 未公開物件掲載しております。
報酬	3%(税込)	取引士 安田 幸治	オープンハウスして頂ける業者様募集中です! お気軽にお問い合わせ下さい。 ☆客付仲介業者様☆ 販売活動に一般媒介が必要 であればご郵送下さい。