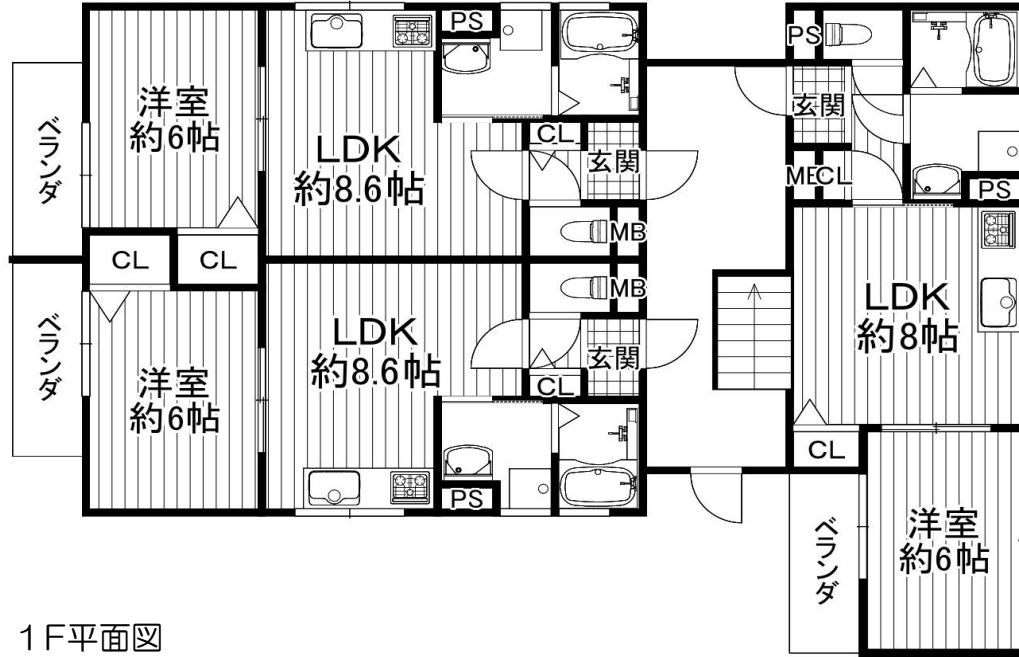


#### 4. 住宅以外の建物（全部）

社内管理項目	物件番号	300131214119
--------	------	--------------

～クリエオーレ寺方元町～



1F平面図

※2・3F共に間取り同じ

- 令和6年10月現在現況【満室】
- 月額収支¥643,500円
- 現況表面利回5.3%
- 防犯カメラ・オートロック完備

物件種目	住宅以外建物全部（マンション）					
価格	総額	14,700	万円	うち消費税	万円	
所在地	守口市寺方元町2丁目1-22					
交通	京阪本線	守口市	駅	徒歩	18分	
	バス	分	停	徒歩	分	
土地面積 (私道含まず)	195.53	㎡	土地権利	所有権		
私道負担		㎡	地目			
セットバック		㎡	地勢			
接道状況 ( )	種別	公道	位置指定	接面	11.6 m	
	種別		位置指定	接面	m	
建物面積	延べ	303.24	㎡	1階	100.66 ㎡	
				2階	99.22 ㎡	
				3階	103.36 ㎡	
				その他	㎡	
建物構造	木造		地上階	3階	地下階	階
築年月	平成28年5月		駐車場	無		
設備・条件	防犯カメラ/オートロック					
都市計画	市街化区域		用途地域	第一種住居地域		
建ぺい率	60	%	容積率	200 %		
その他法令上の制限	準防火地域					
現況	賃貸中		引渡時期	即時 ( )		
付帯権利			想定利回り	5.2 %		
備考	管理会社委託契約あり					

## 株式会社ハウスコンサルタント

TEL 06-6392-5777  
FAX 06-6392-5522

宅建免許 大阪府知事(4)54326号  
保証協会 (公社)法人不動産保証協会  
所属協会 (公社)法人不動産保証協会大阪本部

Email info@h-consul.com  
H P http://www.h-consul.com/  
所在地 532-0004 大阪市淀川区西宮原1-8-14

取引態様	一般媒介	担当者	BK300
広告	広告可	中岩	
報酬	300万(税込)	取引士 安田 幸治	