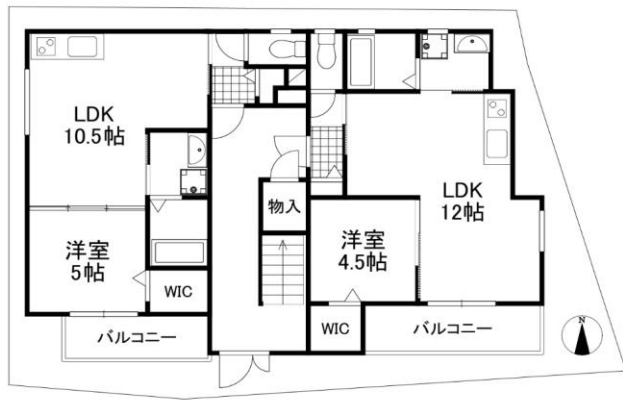


4. 住宅以外の建物（全部）

社内管理項目		物件番号	
--------	--	------	--

～パークス住之江Ⅱ 一棟収益物件～



幅員約4m
(42-1-2)

固定資産税 (R3) 184,090円

都市計画税 (R3) 78,894円

図面と現状に差異がある場合は現状を優先します

☆客付仲介業者様☆販売活動に一般媒介が必要であればご郵送ください！

- ☆令和2年5月建築！
- ☆南海本線「住之江駅」にもアクセス可能！
- ☆近隣商業施設充実！
- ☆近くに公園もあり、住みやすい住環境！

月収：480,000円

利回り：4.84%

物件種目	パークス住之江Ⅱ								
価格	総額	11,880	万円	うち消費税	万円				
所在地	住之江区南加賀屋4-13-9								
交通	大阪地下鉄四つ橋線		住之江公園	駅 徒歩	10 分				
	バス		分	停 徒歩	分				
土地面積 (私道含まず)	公簿	187.99	㎡	土地権利	所有権				
私道負担			㎡	地目	宅地				
セットバック			㎡	地勢	平坦				
接道状況 ()	種別	私道	位置指定	接面	15.6 m				
	種別		位置指定	接面	m				
建物面積	延べ	265.26	㎡	1階	88.42	㎡	2階	88.42	㎡
				3階	88.42	㎡	その他		㎡
建物構造	木造		地上階	3 階	地下階		階		
築年月	令和2年5月		駐車場	無					
設備・条件	都市ガス・上水道・下水道・電気								
都市計画	市街化区域		用途地域	第一種住居地域					
建ぺい率	80	%	容積率	200 %					
その他法令上の制限									
現況	賃貸中		引渡時期	即時 ()					
付帯権利			想定利回り	%					
備考	BK100万円(税込み) 広告全て可能！ ハウスコンサル大阪HPで未公開物件掲載しております！								

株式会社ハウスコンサルタント

TEL 06-6392-5777

FAX 06-6392-5522

宅建免許 大阪府知事(3)54326号
保証協会 (公社)法人不動産保証協会
所属協会 (公社)法人不動産保証協会大阪本部

Email info@h-consul.com
H P http://www.h-consul.com/
所在地 532-0004 大阪市淀川区西宮原1-8-14

取引態様	売主	担当者	特記事項
広告	広告可	中島	
報酬	分かれ	取引士 安田	