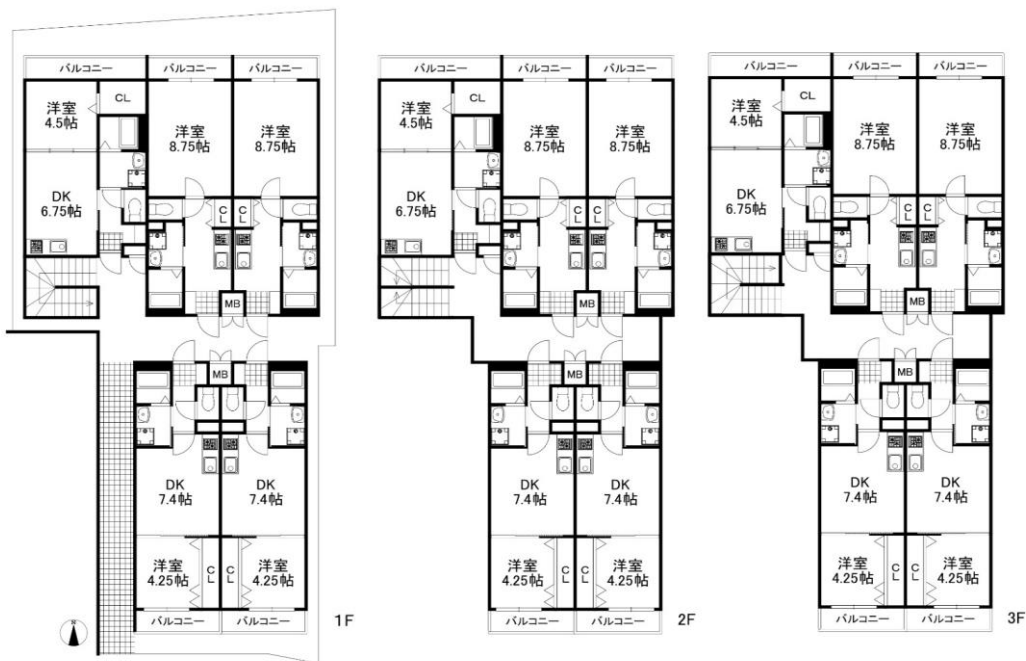


4. 住宅以外の建物（全部）

社内管理項目	物件番号	300126063570
--------	------	--------------

～パークス住之江Ⅰ 一棟収益物件～



幅員約4m
(附則5項道路)

1F 2F 3F

- ☆令和元年10月建築！
- ☆南海本線「住之江駅」にもアクセス可能！
- ☆近隣商業施設充実！
- ☆近くに公園もあり、住みやすい住環境！

月収：948,000円
利回り：4.6%

固定資産税（R5）566,845円
都市計画税（R5）133,797円

図面と現状に差異がある場合は現状を優先します

☆客付仲介業者様☆販売活動に一般媒介が必要であればご郵送ください！

物件種目	パークス住之江Ⅰ					
価格	総額	24,700	万円	うち消費税	万円	
所在地	住之江区南加賀屋4-14-11					
交通	大阪地下鉄四つ橋線		住之江公園	駅 徒歩 10 分		
	バス		分	停 徒歩 分		
土地面積 (私道含まず)	公簿	305.82	㎡	土地権利	所有権	
私道負担			㎡	地目		
セットバック			㎡	地勢		
接道状況 ()	種別	私道	位置指定	接面	9.0 m	
	種別		位置指定	接面	m	
建物面積	延べ	440.79	㎡	1階	146.93 ㎡	
				2階	146.93 ㎡	
				3階	146.93 ㎡	
				その他	㎡	
建物構造	木造		地上階	3 階	地下階	階
築年月	令和元年10月		駐車場	無		
設備・条件	都市ガス・上水道・下水道・電気					
都市計画	市街化区域		用途地域	第一種住居地域		
建ぺい率	80 %		容積率	200 %		
その他法令上の制限						
現況	賃貸中		引渡時期	即時 ()		
付帯権利			想定利回り	%		
備考	BK200万円（税込み）					
	広告全て可能！ ハウスコンサル大阪HPで未公開物件掲載しております！					

株式会社ハウスコンサルタント

TEL 06-6392-5777

FAX 06-6392-5522

宅建免許 大阪府知事(3)54326号
保証協会 (公社)法人不動産保証協会
所属協会 (公社)法人不動産保証協会大阪本部

Email info@h-consul.com
H P http://www.h-consul.com/
所在地 532-0004 大阪市淀川区西宮原1-8-14

取引態様	売主	担当者	特記事項
広告	広告可	中島	
		取引士	
報酬	相談	安田	