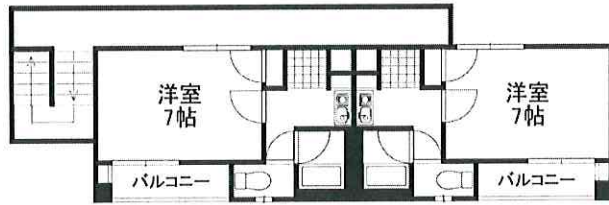


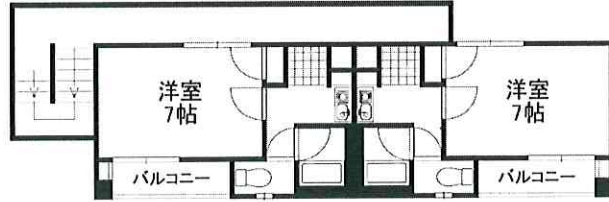
4. 住宅以外の建物（全部）

| | | | |
|--------|--|------|--|
| 社内管理項目 | | 物件番号 | |
|--------|--|------|--|

～KSDマンション 一棟収益物件～

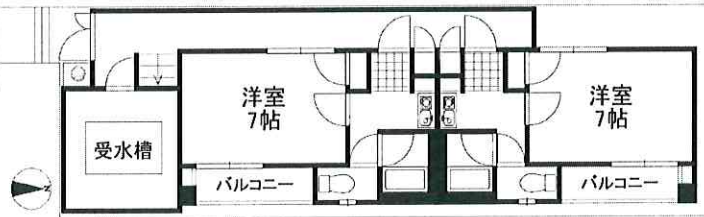


4F



2F・3F

幅員約12m
2113



1F

- ☆平成元年2月建築！
- ☆東海道本線「塚本駅」へのアクセスも可能！
- ☆近隣商業施設充実！
- ☆近くに公園もあり生活しやすい住環境！
- ☆全8室！

月収：302,000円
利回り：10.8%

◇居室スペック◇

- ・IHコンロ
- ・バストイレ別
- ・洗濯機置場（屋外）

固定資産税（R3）104,021円
都市計画税（R3）26,750円

図面と現状に差異がある場合は現状を優先します
☆客付仲介業者様☆販売活動に一般媒介が必要であればご郵送ください！

| | | | | | | | | | |
|-----------------|--|--------|-------|-------|-------|-----|-----|-------|---|
| 物件種目 | KSDマンション | | | | | | | | |
| 価格 | 総額 | 3,860 | 万円 | うち消費税 | 万円 | | | | |
| 所在地 | 淀川区田川北1丁目 2-3 | | | | | | | | |
| 交通 | 阪急神戸線 | | 十三 | 駅 徒歩 | 13 分 | | | | |
| | バス | | 分 | 停 徒歩 | 分 | | | | |
| 土地面積 (私道含まず) | 公簿 | 117.12 | ㎡ | 土地権利 | 所有権 | | | | |
| 私道負担 | 無 | | ㎡ | 地目 | 宅地 | | | | |
| セットバック | | | ㎡ | 地勢 | 平坦 | | | | |
| 接道状況 (種別) | 公道 | 位置指定 | 1.8 | m | 方向 | 南 | 幅員 | 12.0 | m |
| | | 位置指定 | | | m | | | | |
| 建物面積 | 延べ | 166.08 | ㎡ | 1階 | 41.52 | ㎡ | 2階 | 41.52 | ㎡ |
| | | | | 3階 | 41.52 | ㎡ | 4階 | 41.52 | ㎡ |
| 建物構造 | 鉄骨造 | | 地上階 | 4 | 階 | 地下階 | | 階 | |
| 築年月 | 平成元年2月 | | 駐車場 | 無 | | | | | |
| 設備・条件 | 都市ガス・上水道・下水道・電気 | | | | | | | | |
| 都市計画 | 市街化区域 | | 用途地域 | 準工業地域 | | | | | |
| 建ぺい率 | 60 | | % | 容積率 | 200 | | % | | |
| その他法令上の制限 | | | | | | | | | |
| 現況 | 賃貸中 | | 引渡時期 | 即時 | | | () | | |
| 付帯権利 | | | 想定利回り | % | | | | | |
| 備考 | BK100万円(税込み) | | | | | | | | |
| | 広告全て可能！ ハウスコンサル大阪HPで未公開物件掲載しております！ ※当該物件は建築基準法上の道路に敷地間口が2m以上接していない為、建物の再建築は不可です。 | | | | | | | | |

株式会社ハウスコンサルタント

TEL 06-6392-5777
FAX 06-6392-5522

宅建免許 大阪府知事(3)54326号
保証協会 (公社)法人不動産保証協会
所属協会 (公社)法人不動産保証協会大阪本部

Email info@h-consul.com
H P http://www.h-consul.com/
所在地 532-0004 大阪市淀川区西宮原1-8-14

| | | | |
|------|--------|-----------|------|
| 取引様様 | 売主 | 担当者 | 特記事項 |
| 広告 | 広告可要連絡 | 中岩 | |
| 報酬 | 分かれ | 取引士 安田 | |