

# 4. 住宅以外の建物（全部）

社内管理項目	物件番号
--------	------

## ～ジュリア須磨浦 1号棟・2号棟・3号棟～

★「山陽須磨」駅  
徒歩5分！

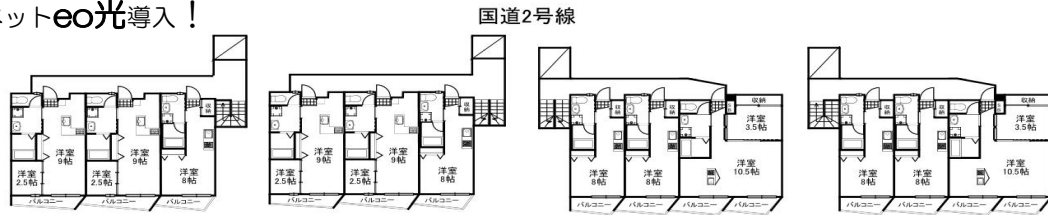
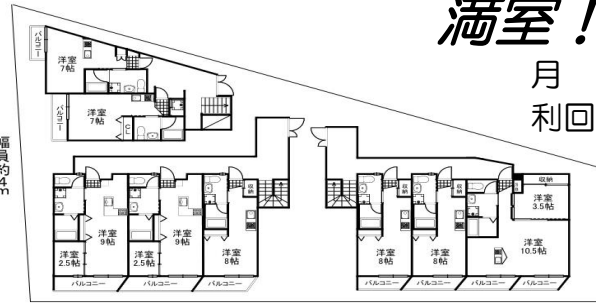
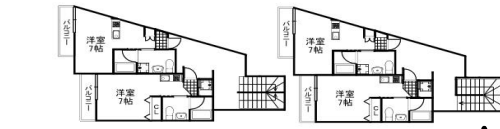
★2WAYアクセス！  
(JR・山陽電鉄)

★南側、国道2号線！

★安心のオートロック！

★信頼できる管理会社！

★インターネットeo光導入！



◆◇収益物件◆◇

**満室！ (R4.2月現在)**

月収：1,479,200円  
利回り：6.9%

- ◆Ⅰ号棟：6戸【1Rタイプ (21.01㎡) ×3戸・1Rタイプ (20.90㎡) ×3戸】
- ◆Ⅱ号棟：9戸【1LDKタイプ (28.84㎡) ×6戸・1Rタイプ (20.76㎡) ×3戸】
- ◆Ⅲ号棟：9戸【1LDKタイプ (37.56㎡) ×3戸・1Rタイプ (20.76㎡) ×6戸】

図面と現状に差異がある場合は現状を優先します  
☆客付仲介業者様☆販売活動に一般媒介が必要であればご郵送ください！

物件種目	ジュリア須磨浦 1号棟・2号棟・3号棟								
価格	総額	25,900	万円	うち消費税	万円				
所在地	神戸市須磨区須磨浦通6-7-10								
交通	山陽電鉄本線		山陽須磨	駅 徒歩	5分				
	バス		分	停 徒歩	分				
土地面積 (私有地含まず)	公簿	524.03	㎡	土地権利	所有権				
私道負担			㎡	地目					
セットバック			㎡	地勢					
接道状況 ( )	種別	公道	位置指定	接面	32.0 m	方向	南東	幅員	22.0 m
	種別	公道	位置指定	接面	22.0 m	方向	南西	幅員	4.0 m
建物面積	延べ	㎡	1階	㎡	2階	㎡			
			3階	㎡	その他	㎡			
建物構造	木造		地上階	3階	地下階				
築年月	平成24年8月		駐車場	無					
設備・条件	都市ガス・上水道・下水道・電気								
都市計画	市街化区域		用途地域	第二種住居地域					
建ぺい率	60	%	容積率	200 %					
その他法令上の制限									
現況	賃貸中		引渡時期	即時 ( )					
付帯権利			想定利回り	%					
備考	BK200万円 (税込み)								
	全て可能！ ハウスコンサル大阪HPで未公開物件掲載しております！								

### 株式会社ハウスコンサルタント

TEL 06-6392-5777

FAX 06-6392-5522

宅建免許 大阪府知事(3)54326号  
保証協会 (公社)法人不動産保証協会  
所属協会 (公社)法人不動産保証協会大阪本部

Email info@h-consul.com  
H P http://www.h-consul.com/  
所在地 532-0004 大阪市淀川区西宮原1-8-14

取引態様	売主	担当者	特記事項
広告	広告可	飛鳥居	
		取引士	
報酬	相談	安田	