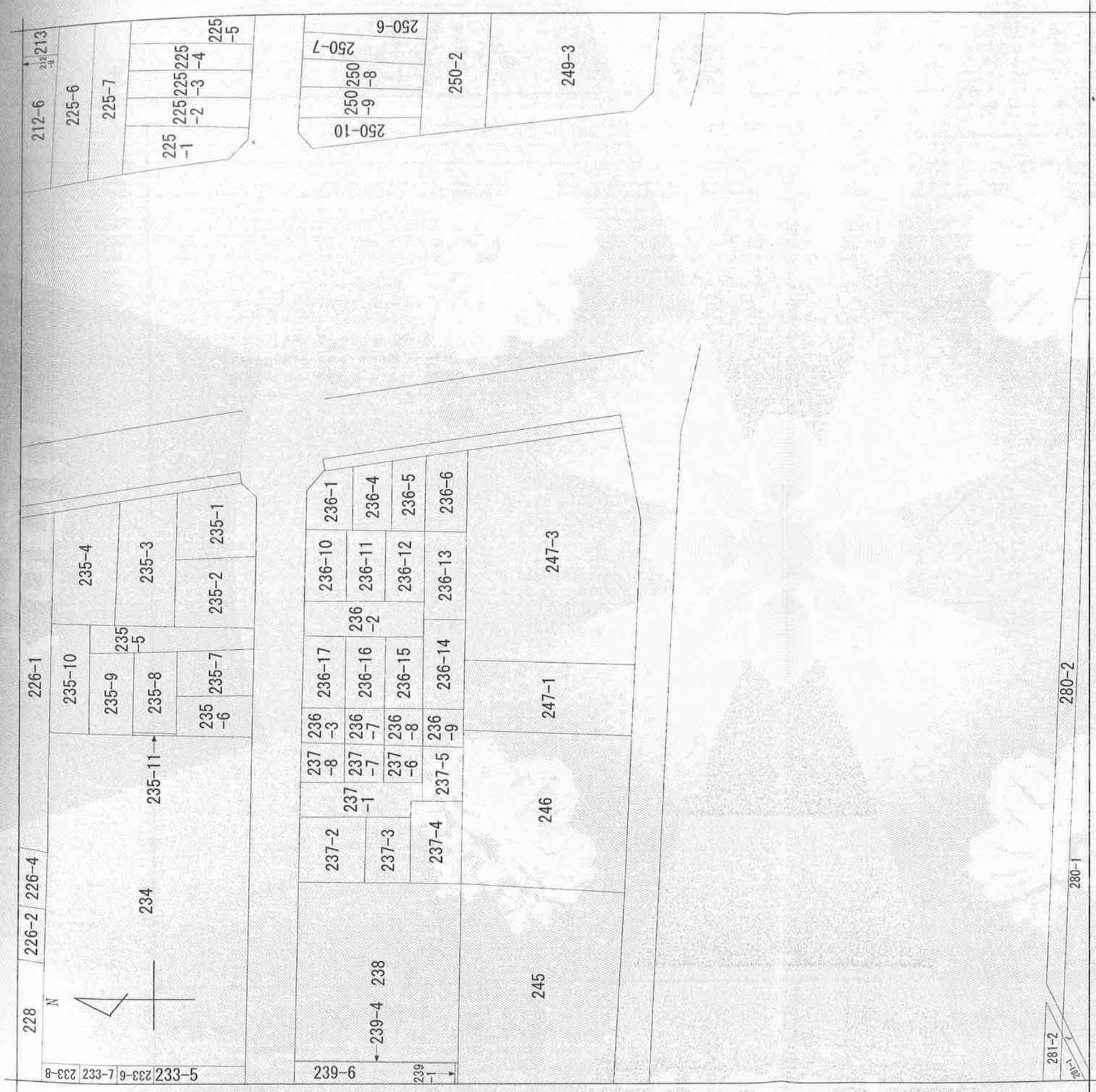
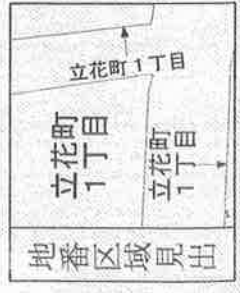


(7枚目)



(注) 地図に準ずる図面は、土地の区画を明確にした不動産登記法所定の地図が備え付けられるまでの間、これに代わるものとして備え付けられていた図面で、土地の位置及び形状の概略を記載した図面です。



請求部分	所在	尼崎市立花町一丁目		地番	247番3
出力縮尺	縮尺不明	精度区分	座標系又は番号は記号	地図に準ずる図面	種類
					旧土地台帳附属地図
作成年月日	昭和47年11月2日	備付年月日(原図)	補記事項		

これは地図に準ずる図面に記録されている内容を証明した書面である。

平成29年8月30日  
 神戸地方支務局尼崎支局  
 登記官



近成弘樹

請求番号：15-1  
 (1/1)

公用



登記年月日：昭和60年12月13日

これは図面に記録されている内容を証明した書面である。  
平成29年8月30日  
神戸地方法律局尼崎支局

登記官

近成弘樹



前 247-1・後・新 247-1、~~247-2~~ ~~248~~ 247-3

地番 247-1  
-3

地積測量図

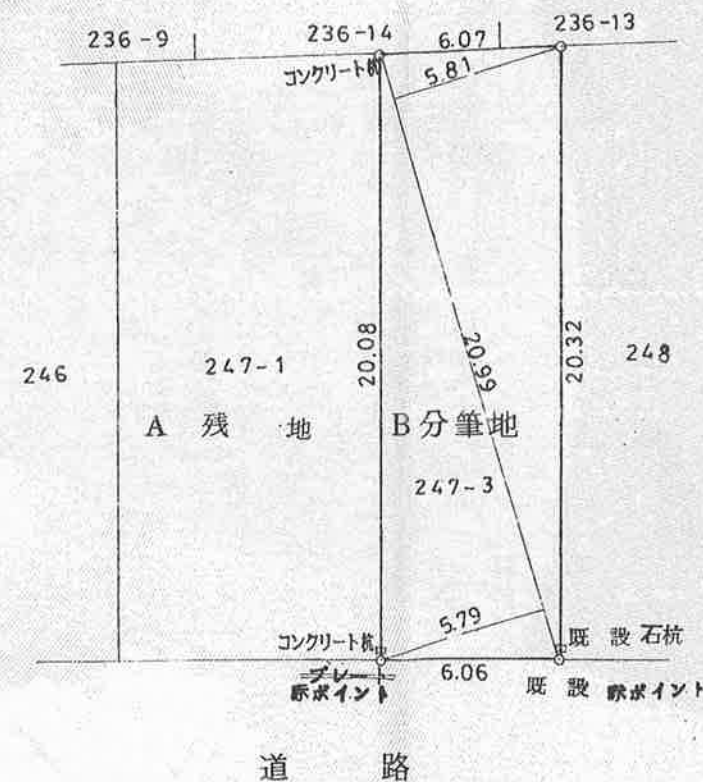
土地の所在 尼崎市立花町1丁目

60.12.13



\*\* サンシヤ メンセキ ケイサンシヨ \*\*

NO.	テイハン	タカサ	ハイツ
B	チハン 247 - 3	分筆地	
1	20.99	5.79	121.5321
2	20.99	5.81	121.9519
TOTAL			243.4840
1/2			121.7420
チセキ			121.74 m <sup>2</sup>
A	チハン 247 - 1	残地	
コウホ			294.0220
ソウケイ			121.7420
サツチ			172.2800
チセキ			172.28 m <sup>2</sup>



持分 1/4 深沢 富貞

持分 1/4 深沢 富三郎

作製者 西宮市城ヶ廻町2番22号  
土地調査士 早川 龍三  
(弘文堂印刷納)

申請人 持分 1/4 深沢 正輝

縮尺 1/250

400893







公用

登記年月日：昭和61年12月10日

平成29年8月30日  
神戸地方支局尼崎支局  
これは図面に記録されている内容を証明した書面である。

登記官

近成弘樹



# 各階平面図

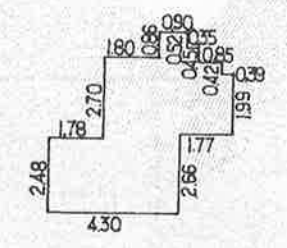


## 建物図面 61.12.10 各階平面図

家屋番号 立花町1丁目  
247-3-402

建物の所在 尼崎市立花町1丁目247番地3

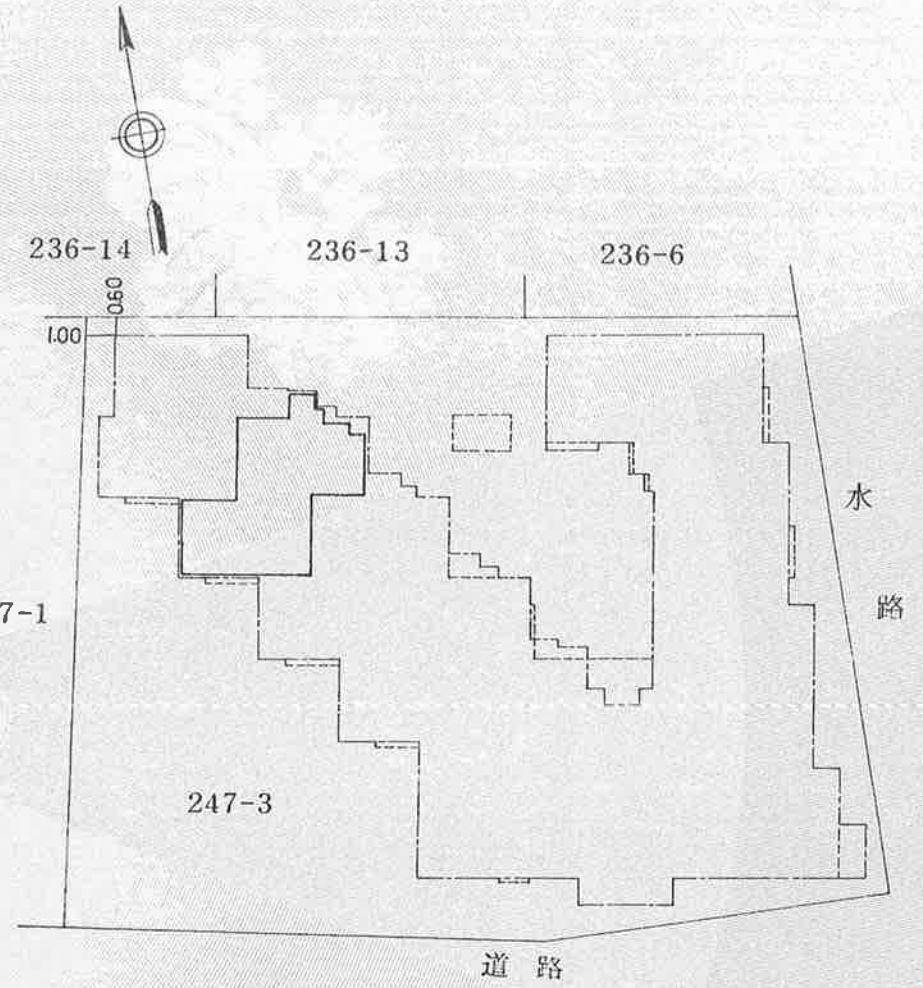
専有部分  
(建物番号402)  
4階部分



### 求積

- 2.52 × 1.80 = 4.5360
- 3.38 × 0.90 = 3.0420
- 2.86 × 0.35 = 1.0010
- 2.41 × 0.85 = 2.0485
- 1.99 × 0.39 = 0.7761
- 0.18 × 2.52 = 0.4536
- 2.48 × 4.30 = 10.6640

22.5212 m<sup>2</sup>



(建物の存する部分4階)  
 - 棟の建物1階  
 - 棟の建物4階  
 - 専有部分

作製者 神戸市中央区海岸通5番地  
 商船三井ビル706号  
 土地調査士 北野聖造  
 (昭和61年12月6日作製) 縮尺 1/250

申請人 株式会社 ぴろっぴー J  
 代表取締役 樋口博康  
 縮尺 1/250

451922