

本図面はA3版をA4版に縮小したものである

登記年月日：昭和53年12月11日

各階平面図

2243-246-1 ~ 2243-246-6

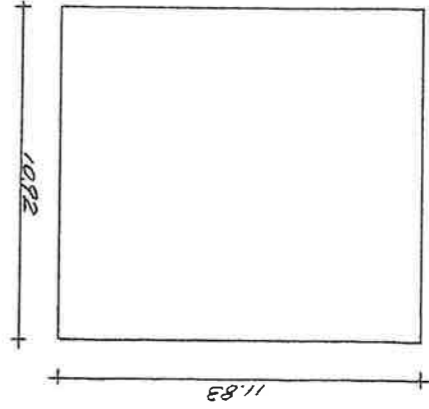
建物図面

各階平面図 (53.12.11)

家屋番号

建物の所在

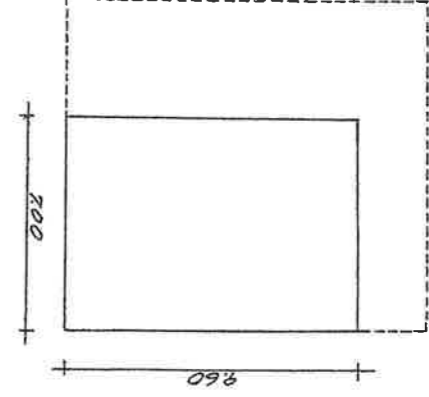
神戸市垂水区千鳥ヶ丘3丁目2243番地246



棟1・2・3階求積表

$11.83 \times 10.72 = 129.1836$

129.18 M²



棟地下1階求積表

$8.60 \times 7.00 = 67.2000$

67.20 M²

神戸市兵庫区湊町2丁目4番32号 建築士 田田 貴 (昭和53年11月30日作製)	縮尺 1/250	申請人 三井物産	655621
---	----------	----------	--------

公用

本図面はA3版をA4版に縮小したものである

各階平面図

家屋番号

2243-246-6

建物の所在

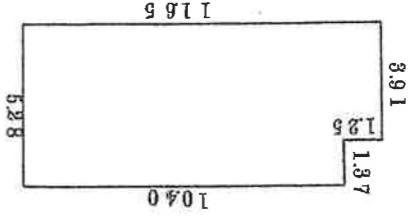
神戸市垂水区千鳥が丘3丁目2243番地246

建物図面
各階平面図

54.6.21

公用

専有部分（1階部分）



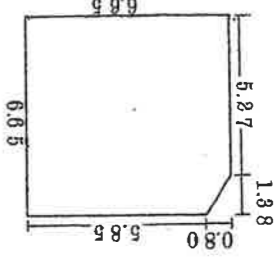
$$391 \times 11.65 = 45515$$

$$1.37 \times 1040 = 142480$$

597995 m²

求積

附属建物 符号1（地下1階部分）



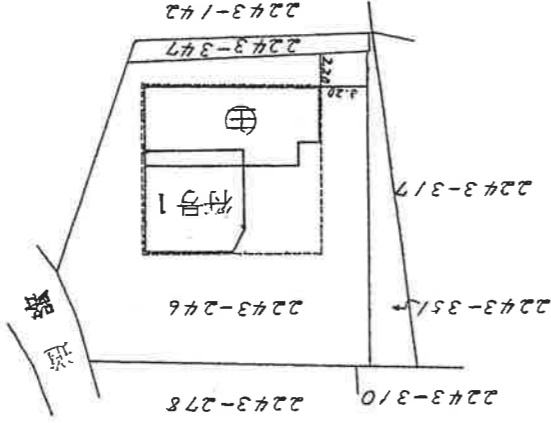
$$6.65 \times 6.65 = 44225$$

$$-1.38 \times 0.80 \times \frac{1}{2} = 0.5520$$

436705 m²

求積

建物の存する部分1階、地下1階



申請人 元 類 光 清 類 500
蓋印

655627

蓋印 1/250

(昭和54年6月18日作製)

作製者 北野聖 建築士
神戸市生田区多聞通1丁目1番地