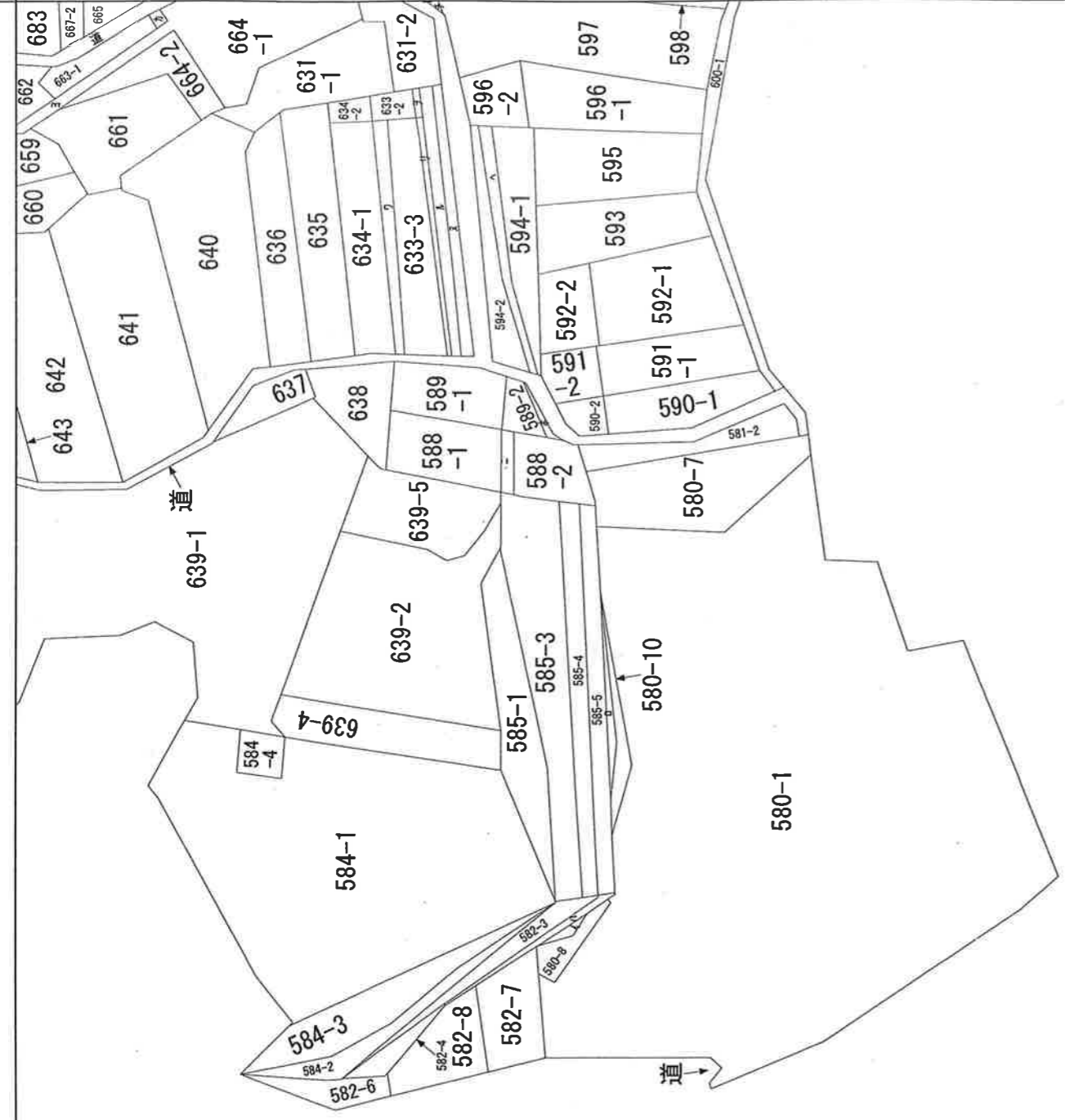
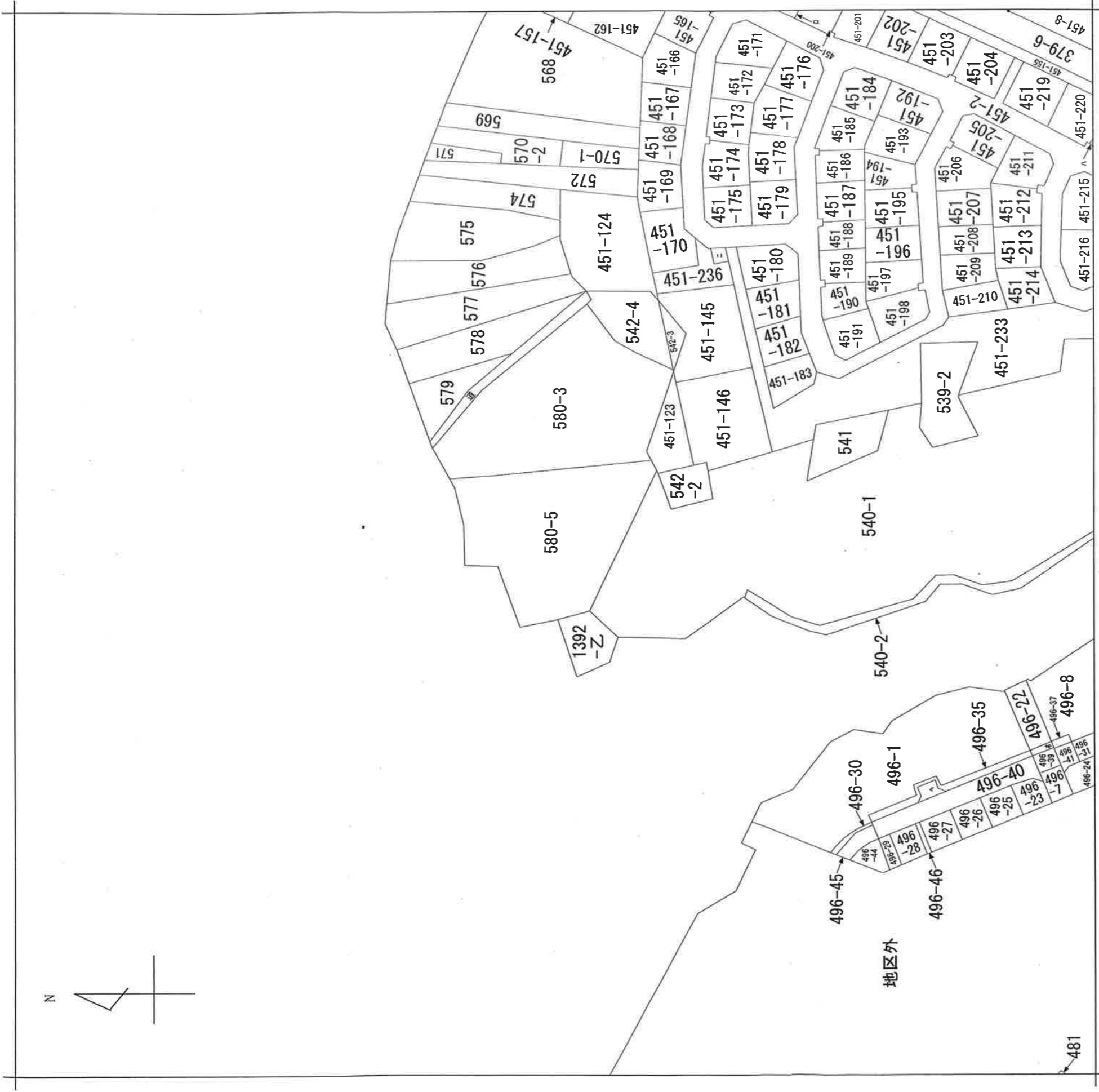


588-3 628-2 632-3
 588-3 628-3 632-4



請求部分	所在	河内長野市小山田町		地番	580番1		
出力縮	縮尺不明	精度分	座標系又は番号は記号	分類	地図に準ずる図面	種類	旧土地台帳附属地図
作成年月日	明治19年11月		付年月日(原図)	記項補事			



請求部	所在	河内長野市小山田町		地番	580番5
出力縮	縮尺不明	精度分	乙二	分類	地図に準ずる図面
作成年月日		座標系 番号又は 記号		種類	旧土地台帳附属地図
		備付 年月日 (原図)		記 補 事 項	

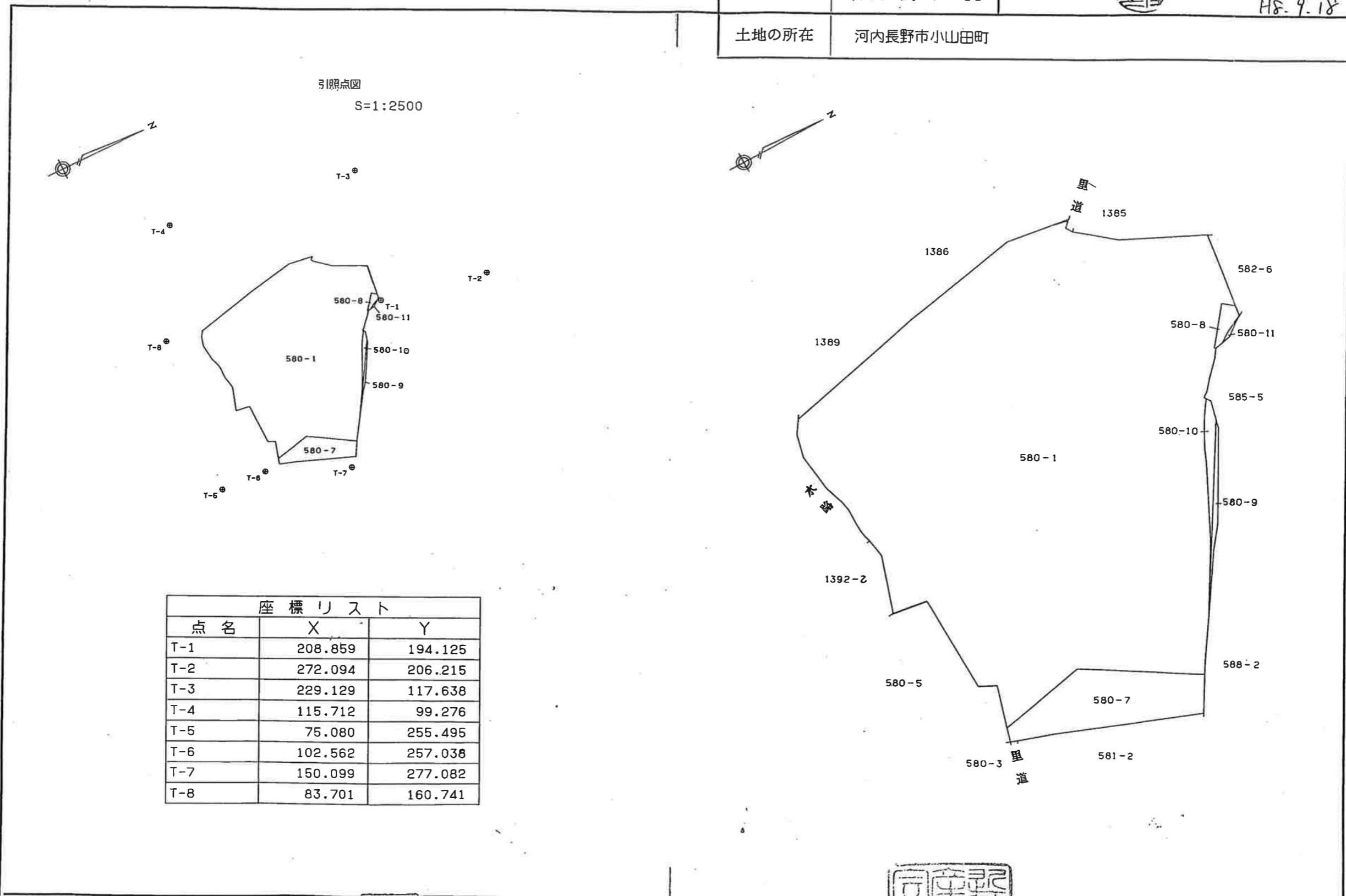
0147195

前580-1 後新

1/6 土地積測量図

H8.9.18

地番	580-1.-7~-11
土地の所在	河内長野市小山田町



点名	X	Y
T-1	208.859	194.125
T-2	272.094	206.215
T-3	229.129	117.638
T-4	115.712	99.276
T-5	75.080	255.495
T-6	102.562	257.038
T-7	150.099	277.082
T-8	83.701	160.741

作製者 大阪市城東区成育五丁目2番2 土地家屋調査士 舩谷孝之 (平成8年9月17日作製)

申請人 大阪市中央区難波2丁目2番3号 近鉄不動産株式会社 代表取締役 関根道彦

縮尺 1/1000

0147196

前580-1 (後新) 580-1, 580-7 ~ 580-11

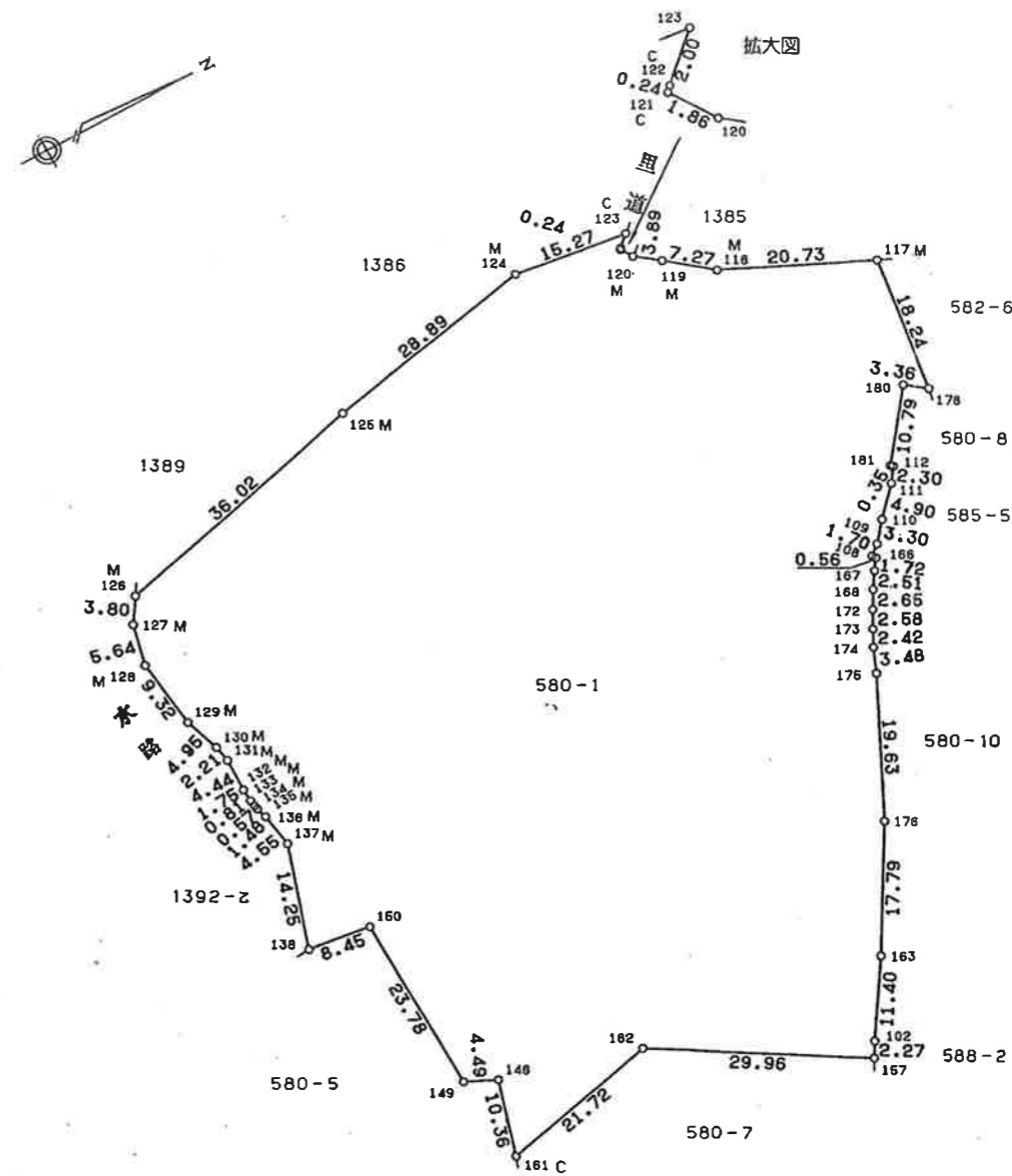
2/6

地積測量図

H8.9.18

地番 580-1

土地の所在 河内長野市小山田町



境界標の種類

C	コンクリート杭
M	金属標
N	鉄
K	刻印

作製者

大阪市城東区成育五丁目2番2
土地家屋調査士 舛谷孝之



(平成8年9月17日作製)

申請人

大阪市中央区難波2丁目2番3号
近鉄不動産株式会社
代表取締役 関根道彦



縮尺

1 / 1000

0147197

前580-1 (修正) 580-1, 580-7~580-11

3/6



測量図

H8.9.18

地番	580-1
土地の所在	河内長野市小山田町

座標求積表

地番	NO	標識	X	Y	辺長	測線
	123	()	184.107	152.834	2.00	122- 123
	124	()	168.982	150.729	15.27	123- 124
	125	()	140.611	156.201	28.89	124- 125
	126	()	105.547	164.464	36.02	125- 126
	127	()	103.477	167.656	3.80	126- 127
	128	()	102.183	173.154	5.64	127- 128
	129	()	103.407	182.399	9.32	128- 129
	130	()	105.040	187.081	4.95	129- 130
	131	()	105.446	189.259	2.21	130- 131
	132	()	105.374	193.704	4.44	131- 132
	133	()	105.467	195.461	1.75	132- 133
	134	()	105.593	196.266	0.81	133- 134
	135	()	105.720	196.822	0.57	134- 135
	136	()	106.145	198.244	1.48	135- 136
	137	()	106.913	202.737	4.55	136- 137
	138	()	102.629	216.330	14.25	137- 138
	150	()	111.002	217.491	8.45	138- 150
	149	()	111.606	241.264	23.78	150- 149
	148	()	115.657	243.220	4.49	149- 148
	161	()	112.779	253.179	10.36	148- 161
	162	()	134.019	248.636	21.72	161- 162
	157	()	159.583	264.260	29.96	162- 157
			倍面積	16301.177601		
			面積	8150.588800	m ² 地積	8150.58 m ²

*公式 $A=1/2\sum(X_2-X_1)(Y_1+Y_2)$

座標求積表

地番	NO	標識	X	Y	辺長	測線
580	157	()	159.583	264.260		
-1	102	()	160.734	262.296	2.27	157- 102
	163	()	166.946	252.733	11.40	102- 163
	176	()	175.924	237.366	17.79	163- 176
	175	()	184.468	219.693	19.63	176- 175
	174	()	185.791	216.467	3.48	175- 174
	173	()	186.917	214.318	2.42	174- 173
	172	()	188.150	212.049	2.58	173- 172
	168	()	189.456	209.735	2.65	172- 168
	167	()	190.823	207.628	2.51	168- 167
	166	()	191.815	206.218	1.72	167- 166
	108	()	191.495	205.758	0.56	166- 108
	109	()	192.812	204.676	1.70	108- 109
	110	()	194.911	202.126	3.30	109- 110
	111	()	198.238	198.522	4.90	110- 111
	112	()	199.546	196.630	2.30	111- 112
	181	()	199.268	196.416	0.35	112- 181
	180	()	205.846	187.860	10.79	181- 180
	178	()	208.515	189.913	3.36	180- 178
	117	()	210.878	171.820	18.24	178- 117
	118	()	192.128	162.974	20.73	117- 118
	119	()	186.530	158.322	7.27	118- 119
	120	()	183.463	155.923	3.89	119- 120
	121	()	182.458	154.354	1.86	120- 121
	122	()	182.628	154.184	0.24	121- 122

作製者

大阪市城東区成育五丁目2番2
土地家屋調査士 舛谷孝之



平成 8 年 9 月 17 日作製

申請人

大阪市中央区難波2丁目2番3号

近鉄不動産株式会社
代表取締役 関根道彦



縮尺

1

0147198

前 580-1 (後新) 580-1, 580-7 ~ 580-11

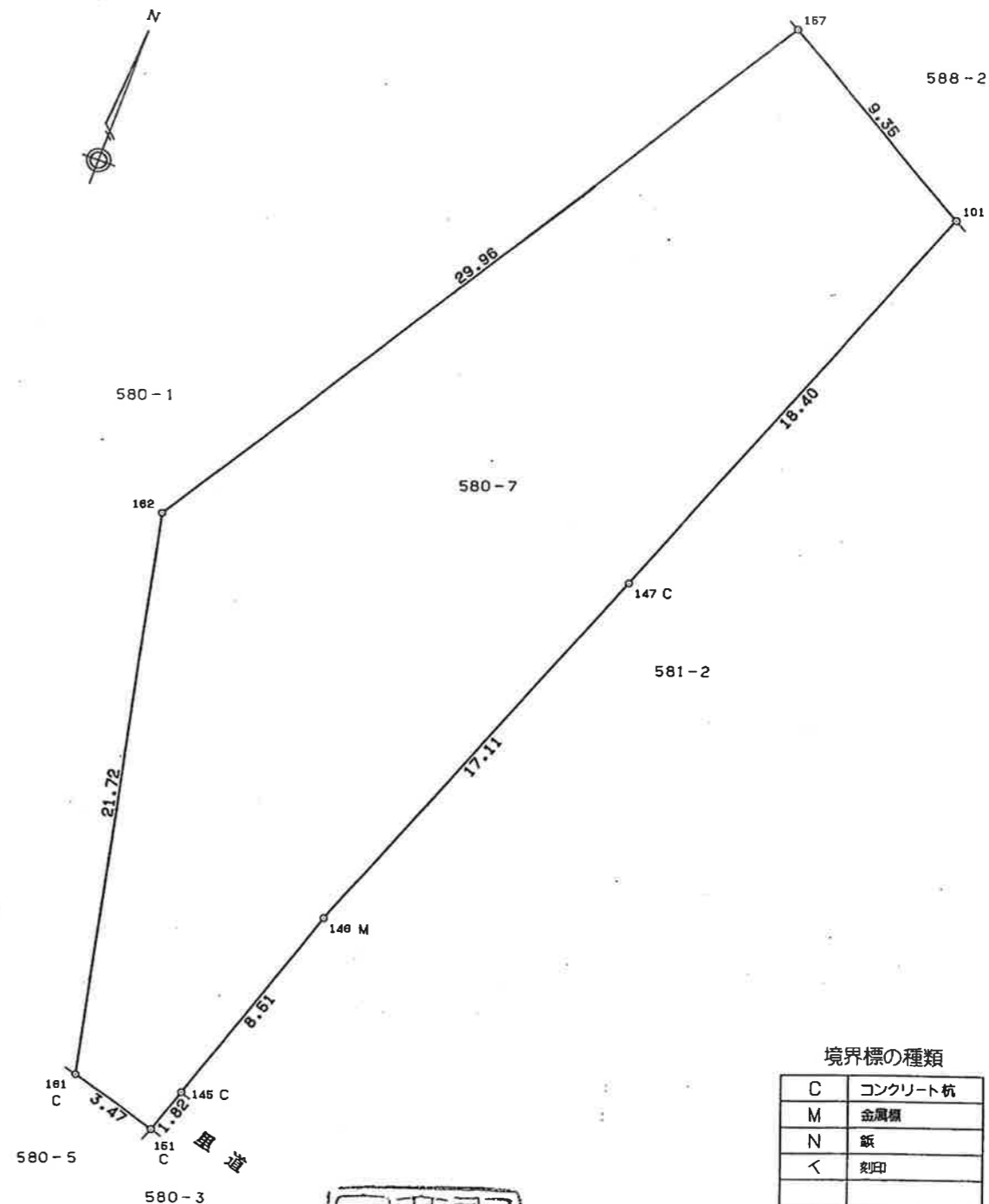
地番	580-7
土地の所在	河内長野市小山田町

4/6 地積測量図 H8.9.18

座標求積表

地番	NO	標識	X	Y	辺長	測線
580	101	()	154.854	272.329		
-7	157	()	159.583	264.260	9.35	101- 157
	162	()	134.019	248.636	29.96	157- 162
	161	()	112.779	253.179	21.72	162- 161
	151	()	111.816	256.513	3.47	161- 151
	145	()	113.548	257.078	1.82	151- 145
	146	()	121.644	259.718	8.51	145- 146
	147	()	137.639	265.814	17.11	146- 147
	101	()	154.854	272.329	18.40	147- 101
倍面積			1020.008154			
面積			510.004077		㎡ 地積 510.00 ㎡	

*公、式 $A=1/2 \sum (X_2 - X_1)(Y_1 + Y_2)$



作製者 大阪市城東区成育五丁目2番2 土地家屋調査士 舩谷孝之 (平成 8 年 9 月 17 日作製)

申請人 大阪市中央区難波2丁目2番3号 近鉄不動産株式会社 代表取締役 関根道彦

縮尺 1/250

0147199

前580-1 (後期) 580-1, 580-7, 580-11

8/6 地積測量図

H8.9.18

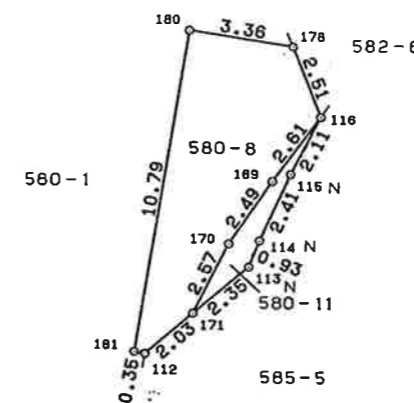
地番	580-8,-11
土地の所在	河内長野市小山田町



座標求積表

地番	NO	標識	X	Y	辺長	測線
580-8	112	()	199.546	196.630		
	171	()	201.528	196.193	2.03	112- 171
	170	()	203.624	194.696	2.57	171- 170
	169	()	205.828	193.533	2.49	170- 169
	116	()	208.190	192.403	2.61	169- 116
	178	()	208.515	189.913	2.51	116- 178
	180	()	205.846	187.860	3.36	178- 180
	181	()	199.268	196.416	10.79	180- 181
	112	()	199.546	196.630	0.35	181- 112
			倍面積	62.591901		
			面積	31.295950	m ² 地積	31.29 m ²
580-11	171	()	201.528	196.193		
	113	()	203.827	195.686	2.35	171- 113
	114	()	204.538	195.072	0.93	113- 114
	115	()	206.454	193.606	2.41	114- 115
	116	()	208.190	192.403	2.11	115- 116
	169	()	205.828	193.533	2.61	116- 169
	170	()	203.624	194.696	2.49	169- 170
	171	()	201.528	196.193	2.57	170- 171
				倍面積	7.036539	
			面積	3.518269	m ² 地積	3.51 m ²

*公式 $A=1/2 \sum (X_2 - X_1)(Y_1 + Y_2)$



境界標の種類

C	コンクリート杭
M	金属標
N	紙
K	刻印

作製者 大阪市城東区成育五丁目2番3号 土地家屋調査士 舛谷孝之 平成8年9月17日作製

申請人 大阪市中央区難波2丁目3番3号 近鉄不動産株式会社 代表取締役 関根道彦 縮尺 1/250

0147194

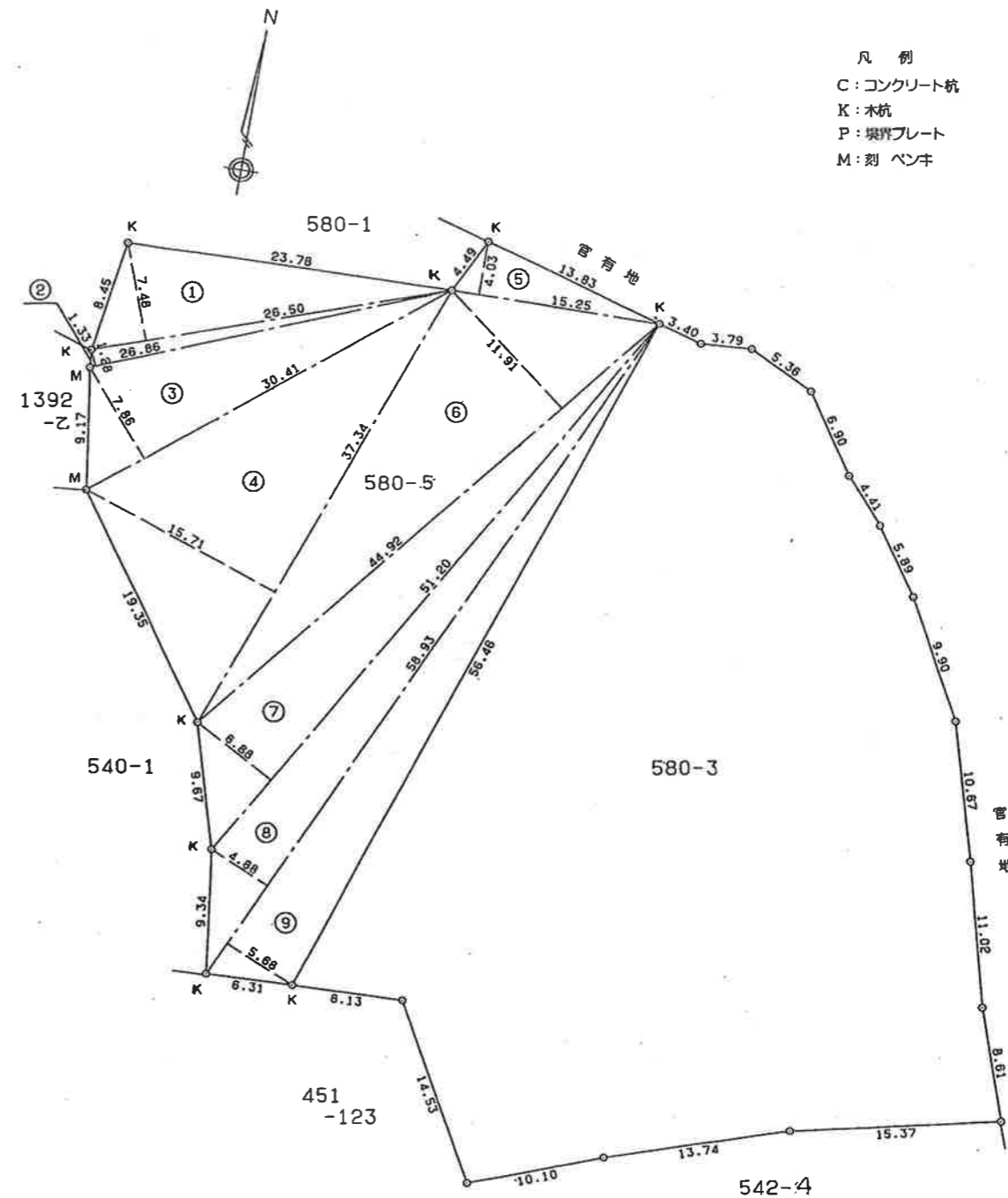
前580-3 復新

地番 580-3
580-5

地積測量図 H2.9.6

土地の所在 河内長野市小山田町

凡例
C: コンクリート杭
K: 木杭
P: 埋戻プレート
M: 刻ベンチ



三斜求積表

地番	NO	底辺	高さ	倍面積	地積
580	1	26.50 X	7.48 =	198.2200	
-5	2	26.86 X	1.28 =	34.3808	
	3	30.41 X	7.86 =	239.0226	
	4	37.34 X	15.71 =	586.6114	
	5	15.25 X	4.03 =	61.4575	
	6	44.92 X	11.91 =	534.9972	
	7	51.20 X	6.88 =	352.2560	
	8	58.93 X	4.88 =	287.5784	
	9	58.93 X	5.68 =	334.7224	
		合計	2629.2463	m ²	
		面積	1314.6231	m ²	1314.62 m ²
580		公簿	3379.9403	m ²	
-3		総計	1314.6231	m ²	
		残地	2065.3172	m ²	2065.31 m ²

(タケザワ納)

作製者 京都市伏見区深草堀田町10番
土地調査士 森田元
(平成2年 7 月 3日作製)

申請人 河内長野市長 東



縮尺 1/500