

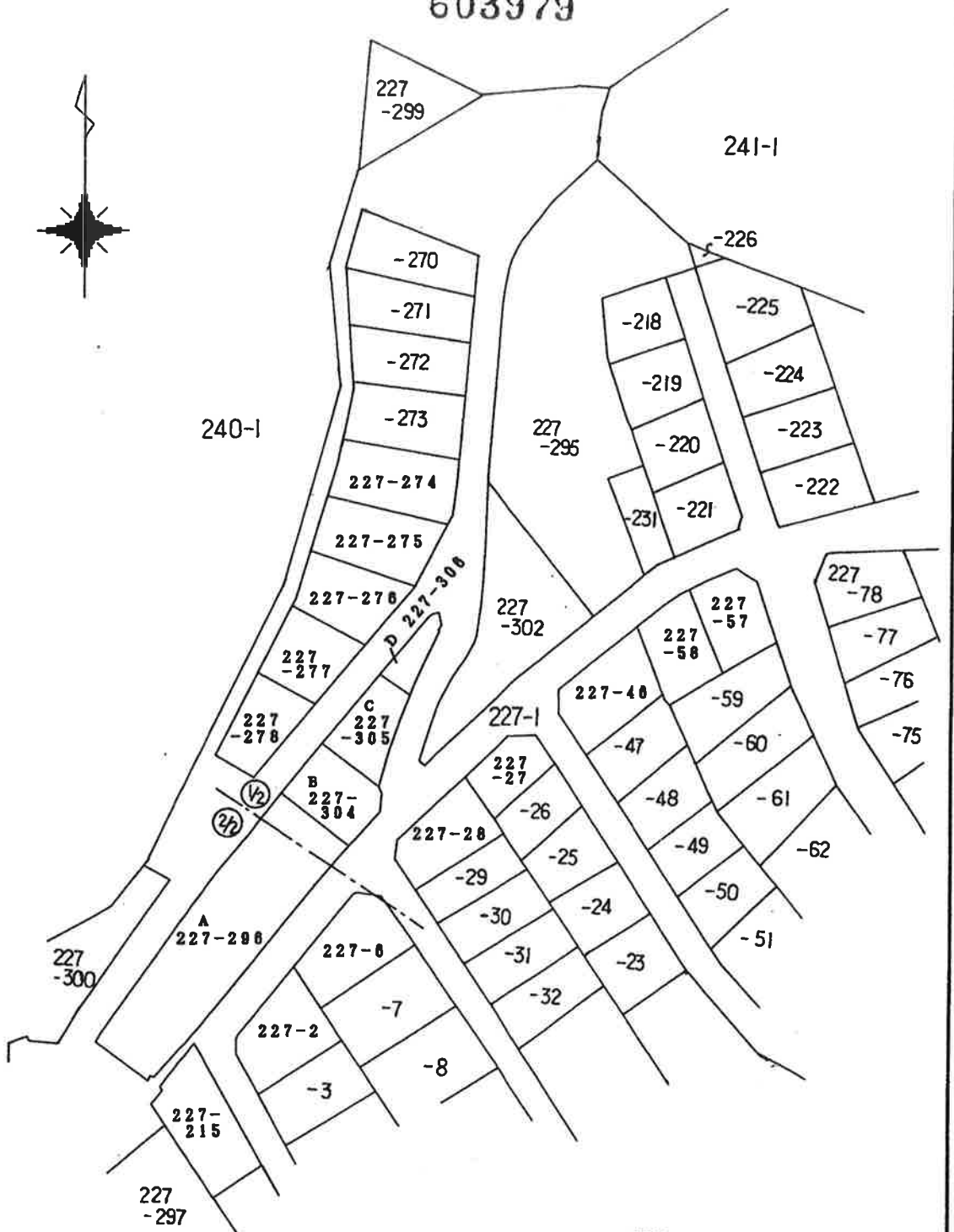
請求分	所在	大阪府豊能郡能勢町下田尻			地番	227番304	
力尺	縮尺不明	精度分	系座標番号は記	付年月日(原図)	分類	地図に準ずる図面	種類
作成年月日						補事項	旧土地台帳附属地図

前 227-296 後 227-296, 227-304 ~ 227-306 新 227-296, 227-304 ~ 227-306
 土地所在 土地積測量 3.8.2

地番	227-296 --304--305--306
----	----------------------------

土地の所在 大阪府豊能郡能勢町下田尻

603979



作製者 土地家屋調査士 田中幸造 7月 23日作製

申請人 株式会社 住信 代表取締役 西池 信

縮尺 1/1000

前 227-296 後 227-296. 227-304 ~ 227-306 新 227-296. 227-304 ~ 227-306.

地番	227-296 -304 -305 -306	2/2 地積測量図 3.8.2
土地の所在	大阪府豊能郡能勢町下田尻	

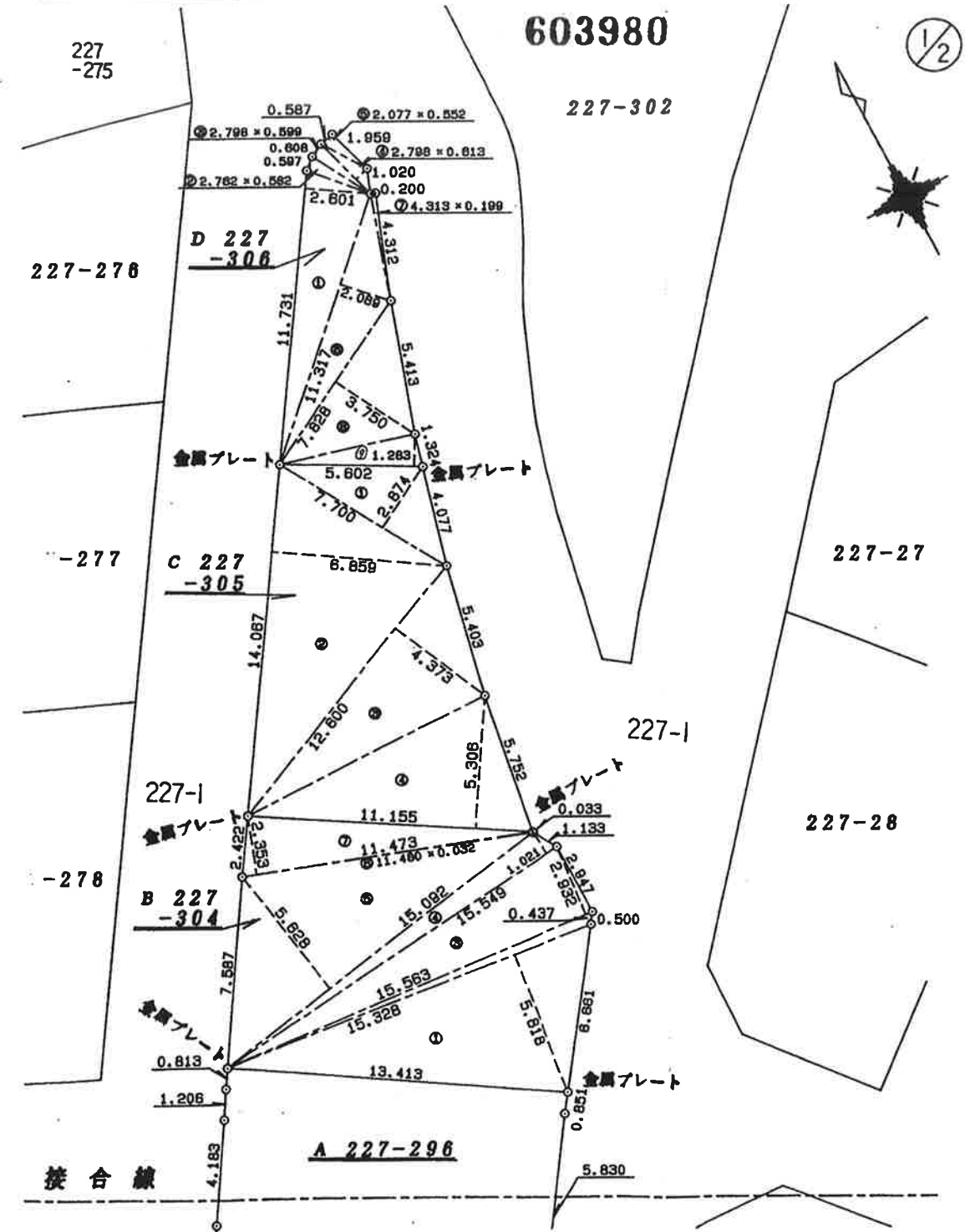
三斜求積表

地番 B 227-304			
NO.	底辺	高さ	倍面積
1	15.328	5.818	89.178304
2	15.563	0.437	6.801031
3	15.563	2.932	45.630716
4	15.549	1.021	15.875529
5	15.092	5.628	84.937776
6	11.480	0.032	0.367360
7	11.473	2.353	26.995969
		倍面積	269.786685
		面積	134.8933425
		地積	134.89 m ²

地番 C 227-305			
NO.	底辺	高さ	倍面積
1	7.700	2.874	22.129800
2	14.067	6.859	96.485553
3	12.600	4.373	55.099800
4	11.155	5.306	59.188430
		倍面積	232.903583
		面積	116.4517915
		地積	116.45 m ²

地番 D 227-308			
NO.	底辺	高さ	倍面積
1	11.731	2.601	30.512331
2	2.762	0.582	1.607484
3	2.798	0.599	1.676002
4	2.798	0.613	1.715174
5	2.077	0.552	1.146504
6	11.317	2.089	23.641213
7	4.313	0.199	0.858287
8	7.628	3.750	29.355000
9	5.602	1.283	7.187366
		倍面積	97.699361
		面積	48.8496805
		地積	48.84 m ²

図面中、境界点で種類の表示なきものは
金属板もしくは赤ペンキ刻印である。



作製者 土地家屋調査士

〒540 大阪市中央区内平野町1丁目2番地
田中幸造



7月23日作製

申請人

株式会社 住信
代表取締役 西池 信



縮尺

1/250

各階平面図

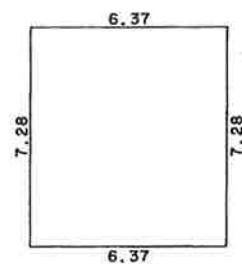


家屋番号	227番304	建物図面
建物の所在	大阪府豊能郡能勢町下田尻227番地304	

3.10.16

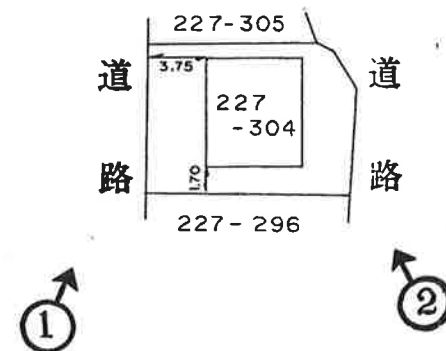
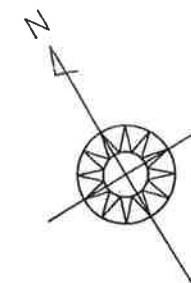
501422

1階。2階。地下1階
(各階同型)



求積表

7.28 X	6.37	=	46.3736
			46.3736
	床面積		46.37 ㎡



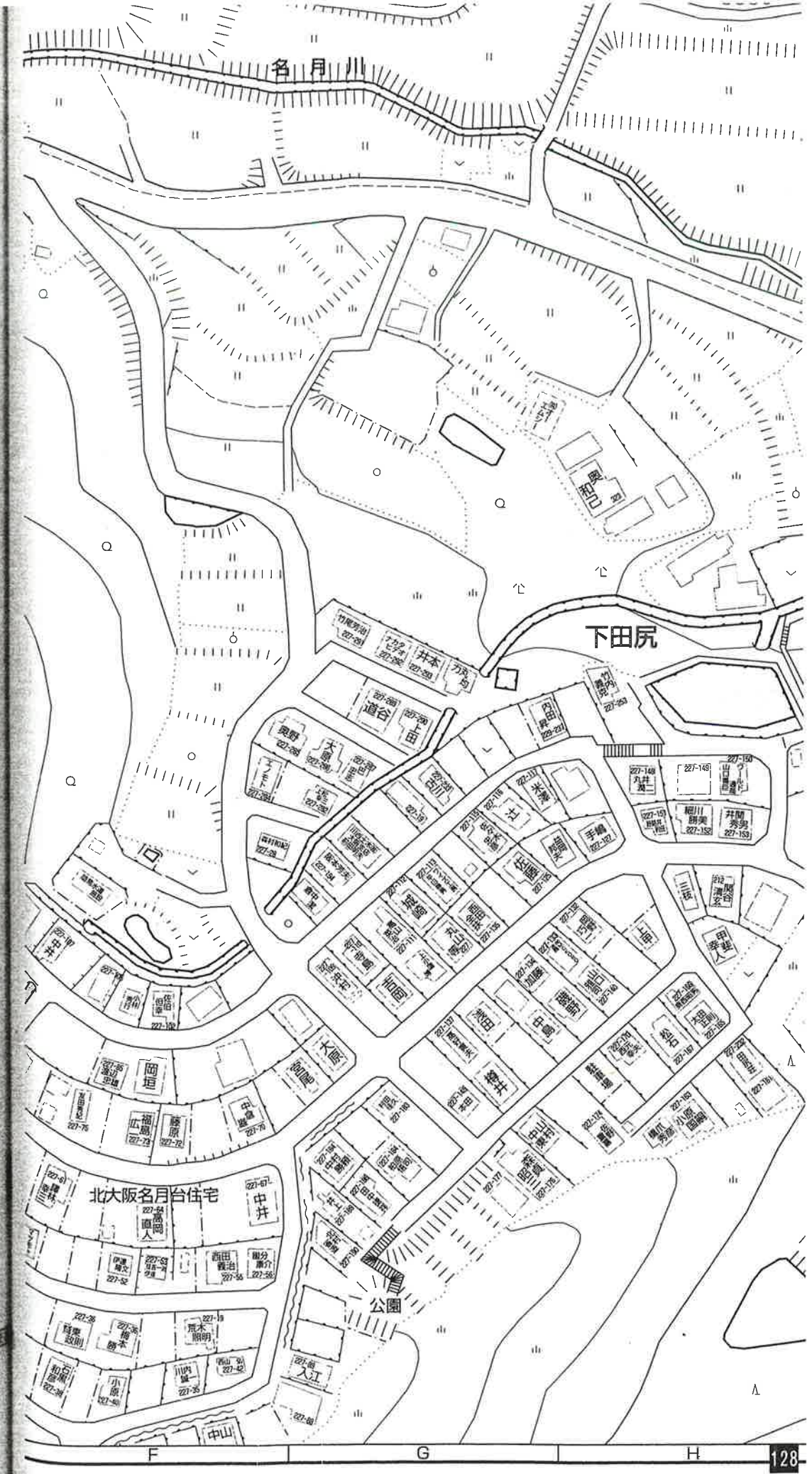
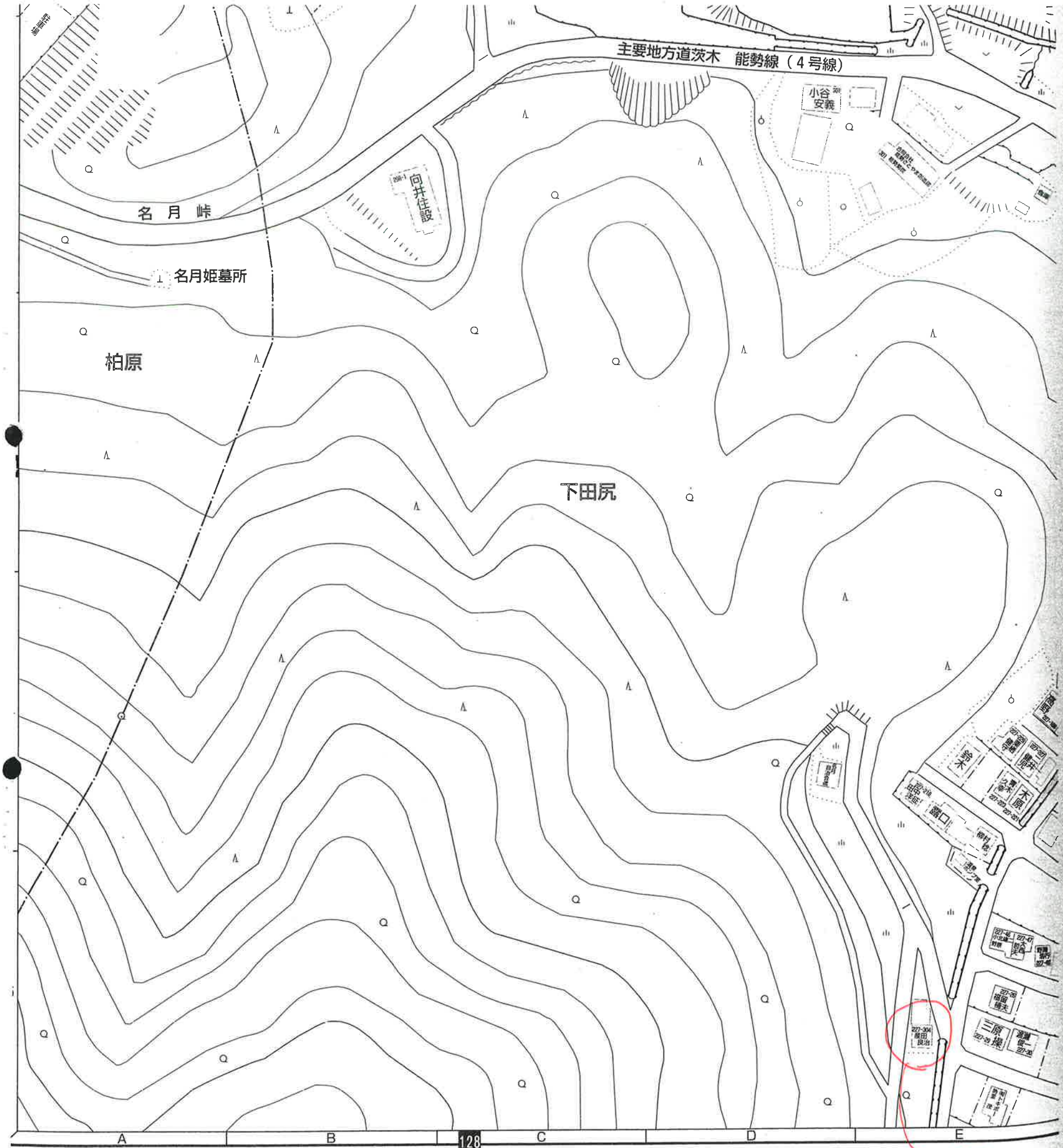
作製者 大阪市淀川区西中島4丁目
土地家屋調査士 神田章太 (平成3年10月15日作製)

縮尺 1/250

申請人

佐武行男 (佐武)

縮尺 1/500



→ 現地